

VALSTS ZEMES DIENESTS

**TELPU GRUPAS KADASTRĀLĀS  
UZMĒRĪŠANAS LIETA**

Telpu grupas kadastra apzīmējums:.....46640020263001024  
Nosaukums:.....Dzīvoklis  
Adrese:....."Prinči" - 24, Īle, Īles pag., Dobeles nov.  
Kadastrālās uzmērīšanas datums:.....21.06.1999

Izdrukas ID: 390002657180	Izdrukas datums: 14.03.2023	1 no 3
---------------------------	-----------------------------	--------

Skaidrojumi:

Nav – Kadastra informācijas sistēmā dati nav reģistrēti; Neregistrē – atbilstoši normatīvajiem aktiem dati netiek reģistrēti

## Telpu grupas kadastrālās uzmērīšanas lieta

### 1. Kadastra objekta identifikators

1.1. Telpu grupas kadastra apzīmējums:.....46640020263001024

1.2. Nekustamā īpašuma kadastra numurs:.....46649000071

### 10. Būves pamatdati

10.1. Būves kadastra apzīmējums:.....46640020263001

10.1.1. Adrese:....."Prinči", Īle, Īles pag., Dobeles nov.

10.1.2. Nosaukums:.....Dzīvojamā māja

10.1.3. Galvenais lietošanas veids:.....1122 - Triju vai vairāku dzīvokļu mājas

10.1.4. Kopējā platība (m<sup>2</sup>):.....1894.8

10.1.5. Apbūves laukums (m<sup>2</sup>):.....618.5

10.1.6. Virszemes stāvu skaits:.....3

10.1.7. Pazemes stāvu skaits:.....1

10.1.8. Telpu grupu skaits:.....30

10.1.9. Eksploatācijā pieņemšanas gads(-i):.....Nav

10.1.10. Eksploatācijas uzsākšanas gads:.....1985

10.1.11. Nolietojums (%):.....15

10.1.12. Nolietojuma aprēķina datums:.....Nav

10.1.13. Kadastrālās uzmērīšanas datums:.....23.11.2011

10.1.14. Būve ir pirmsreģistrēta:.....Nē

10.1.15. Veicot kadastrālo uzmērīšanu, būve apvidū nav konstatēta:.....Nē

10.1.16. Būve atrodas vai daļēji atrodas uz zemes vienības ar kadastra apzīmējumu:.....  
46640020263

10.1.17. Funkcionāli saistīto ēku kadastra apzīmējumi:.....Nav

### 11. Būves tips

11.1. Būves kadastra apzīmējums:.....46640020263001

Tipa kods	Tipa nosaukums
11220103	Daudzdzīvokļu 3-5 stāvu mājas

### 12. Būves konstruktīvie elementi

12.1. Būves ar kadastra apzīmējumu 46640020263001 konstruktīvie elementi:

Nosaukums	Konstruktijas veids	Materiāls	Eksploatācijā pieņemšanas gads(-i)	Eksploatācijas uzsākšanas gads	Nolietojums (%)
Pamati	Nav	Dzelzsbetons	Nav	1985	15
Ārsienas un karkasi	Nav	Vieglbetoni	Nav	1985	15
Pārsegumi	Nav	Dzelzsbetons	Nav	1985	10
Jumts (segums)	Nav	Elastīgie lokšņu materiāli	Nav	1985	25

### 13. Būves apjoma rādītāji

13.1. Būves ar kadastra apzīmējumu 46640020263001 apjoma rādītāji:

Apjoma rādītāja veids	Apjoma rādītāja nosaukums	Apjoms un mērvienība	Tipa/ elementa kods	Tipa/ elementa nosaukums
Apbūves laukums	Nav	618.5 apbūves laukuma kv.m.	Nav	Nav
Kopējā platība	Nav	1894.8 kv.m.	Nav	Nav
Būvtilpums	Nav	6520 kub.m.	Nav	Nav

### 14. Kopējās platības sadalījums pa platību veidiem

14.1. Telpu grupa ar kadastra apzīmējumu.....46640020263001024

14.1.1. Kopējā platība (m<sup>2</sup>).....67.5

14.1.1.1. Lietderīgā platība (m<sup>2</sup>).....Nav

14.1.1.1.1. Dzīvokļu kopējā platība (m<sup>2</sup>).....Nav

Izdrukas ID: 390002657180	Izdrukas datums: 14.03.2023	2 no 3
---------------------------	-----------------------------	--------

Skaidrojumi:

Nav – Kadastra informācijas sistēmā dati nav reģistrēti; Neregistrē – atbilstoši normatīvajiem aktiem dati netiek reģistrēti

14.1.1.1.1.1. Dzīvokļu platība (m <sup>2</sup> ).....	60.8
14.1.1.1.1.1.1. Dzīvojamā platība (m <sup>2</sup> ).....	38.3
14.1.1.1.1.1.2. Dzīvokļu palīgtelpu platība (m <sup>2</sup> ).....	22.5
14.1.1.1.1.2. Dzīvokļu ārtelpu platība (m <sup>2</sup> ).....	6.7
14.1.1.1.2. Nedzīvojamo telpu platība (m <sup>2</sup> ).....	0
14.1.1.1.2.1. Nedzīvojamo iekštelpu platība (m <sup>2</sup> ).....	0
14.1.1.1.2.2. Nedzīvojamo ārtelpu platība (m <sup>2</sup> ).....	0
14.1.1.2. Koplietošanas palīgtelpu platība (m <sup>2</sup> ).....	0
14.1.1.2.1. Koplietošanas iekštelpu platība (m <sup>2</sup> ).....	0
14.1.1.2.2. Koplietošanas ārtelpu platība (m <sup>2</sup> ).....	0

## 16. Telpu grupas pamatdati

16.1. Telpu grupas kadastra apzīmējums:.....	46640020263001024
16.1.1. Adrese:.....	"Prinči" - 24, Īle, Īles pag., Dobeles nov.
16.1.2. Nosaukums:.....	Dzīvoklis
16.1.3. Lietošanas veids:.....	1122 - Triju vai vairāku dzīvokļu mājas dzīvojamo telpu grupa
16.1.4. Stāvs (stāvi), kurā atrodas telpu grupa:.....	3
16.1.5. Telpu skaits:.....	9
16.1.6. Kopējā platība (m <sup>2</sup> ):.....	67.5
16.1.7. Kadastrālās uzmērīšanas datums:.....	21.06.1999
16.1.8. Eksploatācijā pieņemšanas gads(-i):.....	Nav
16.1.9. Telpu grupa ietilpst dzīvokļa īpašumā ar kadastra numuru:.....	46649000071
16.1.10. Telpu grupa ietilpst būvē ar kadastra apzīmējumu:.....	46640020263001
16.1.11. Būve atrodas vai daļēji atrodas uz zemes vienības ar kadastra apzīmējumu:.....	46640020263

## 17. Telpu grupas kopējās platības sadalījums pa telpu veidiem un telpu raksturojošie rādītāji

17.1. Telpu grupas kadastra apzīmējums:.....	46640020263001024
----------------------------------------------	-------------------

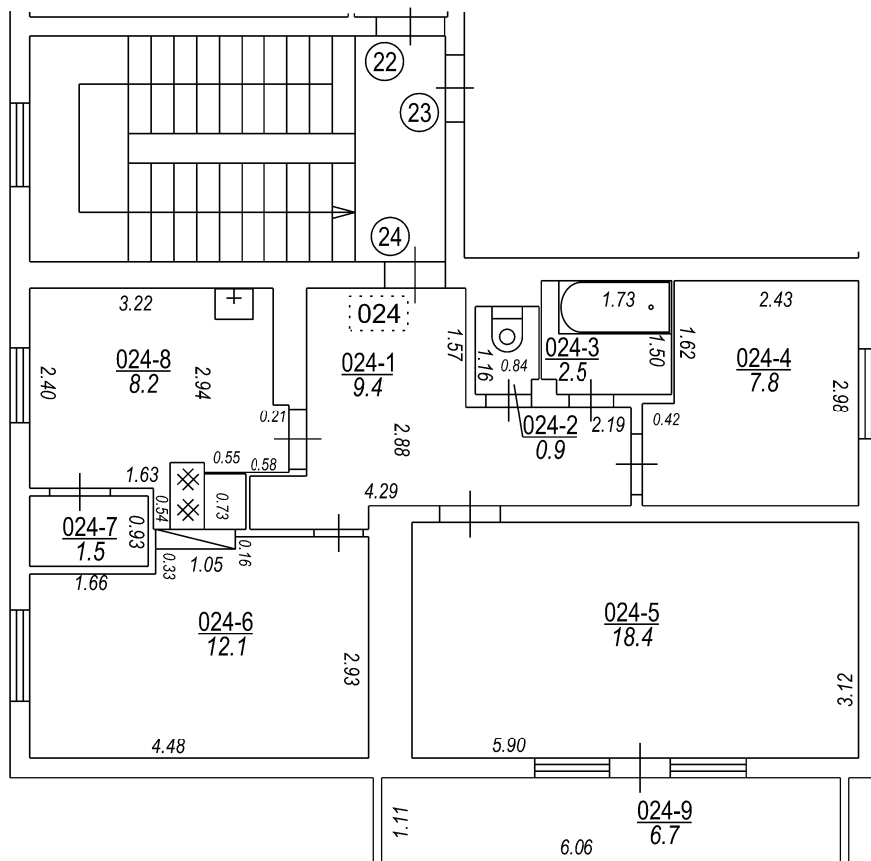
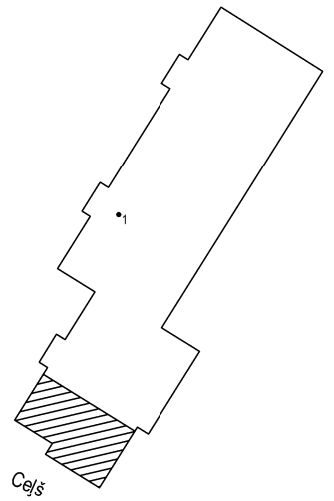
Numurs	Nosaukums	Veids	Stāvs	Augstums (m)	Mazākais augstums (m)	Lielākais augstums (m)	Platība (m <sup>2</sup> )	Eksploatācijā pieņemšanas gads(-i)
1	Gaitenis	2 - Dzīvokļa palīgtelpa	3	2.5	Nav	Nav	9.4	Nav
2	Tualete	2 - Dzīvokļa palīgtelpa	3	2.5	Nav	Nav	0.9	Nav
3	Vannas istaba	2 - Dzīvokļa palīgtelpa	3	2.5	Nav	Nav	2.5	Nav
4	Istaba	1 - Dzīvojamā telpa	3	2.5	Nav	Nav	7.8	Nav
5	Istaba	1 - Dzīvojamā telpa	3	2.5	Nav	Nav	18.4	Nav
6	Istaba	1 - Dzīvojamā telpa	3	2.5	Nav	Nav	12.1	Nav
7	Pieliekamais	2 - Dzīvokļa palīgtelpa	3	2.5	Nav	Nav	1.5	Nav
8	Virtuve	2 - Dzīvokļa palīgtelpa	3	2.5	Nav	Nav	8.2	Nav
9	Lodžija	3 - Dzīvokļa ārtelpa	3	2.5	Nav	Nav	6.7	Nav

## 18. Labiekārtojumi

18.1. Telpu grupas kadastra apzīmējums.....	46640020263001024
---------------------------------------------	-------------------

Reģistrētie labiekārtojumi	Noteikšanas veids (ja ir)	Apjoms (ja ir)
Aukstā ūdens apgāde		
Citi, iepriekš neklasificēti, labiekārtojumi. Pods / pusuārs / bidē		
Citi, iepriekš neklasificēti, labiekārtojumi. Vanna / duša		
Elektroapgāde		
Kanalizācija. Nav reģistrēts sadzīves kanalizācijas veids		

18.1.1. Labiekārtojumu datums: .....	Nav
--------------------------------------	-----



Būves punkta koordinātas  
Latvijas koordinātu sistēmā LKS-92

Punkta nr	x	y
1	266674.17	438236.84

Izgatavots no VZD arhīva materiāliem bez apsekošanas apvidū

TELPU GRUPAS PLĀNS		
KADAŠTRA APZĪMĒJUMS	MĒROGS	LPP.
46640020263001024	1 : 100	4