

LATVIJAS REPUBLIKA

ZEMES ROBEŽU PLĀNS

Zemes vienības kadastra apzīmējums: 46900040285

Plāns izgatavots, pamatojoties uz Dobeles rajona, Ukru pagasta padomes 2008. gada 25. septembra lēmumu - ārkārtas sēdes protokols Nr.11, 2.§ "Par lauku apvidus zemes piekrišību Ukru pašvaldībai un lauku zemes nodošanu zemes reformas pabeigšanai".

Robežas noteiktas 14.07.2022.

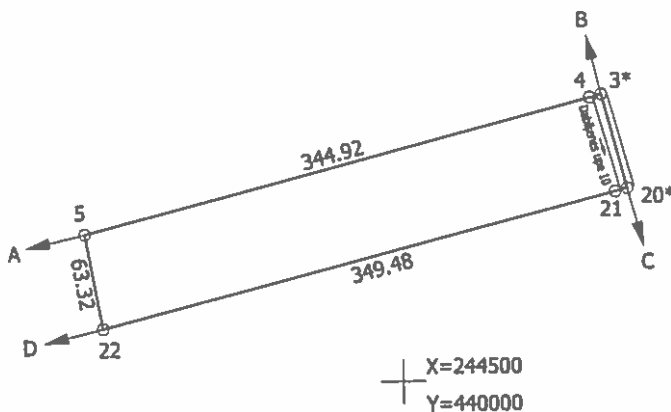
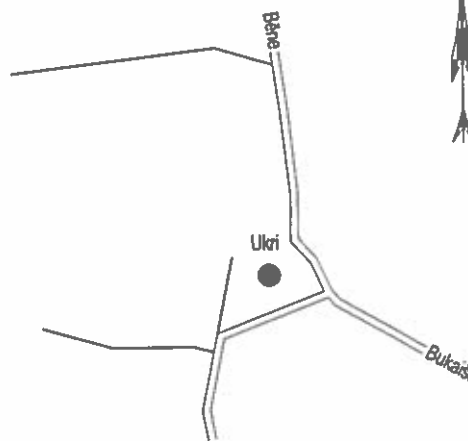
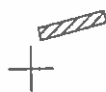
Plāna mērogs 1: 5000

Zemes vienības platība 2.26 ha

ZEMES VIENĪBA UZMĒRĪTA
LKS-92 TM
Mēroga koeficients: 0.9996443

ZEMES VIENĪBAS
IZVIETOJUMA SHĒMA

Z



Robežojošo zemes vienību saraksts:

- no A līdz B z.v.kad.apz. : 46900040118
- no B līdz C z.v.kad.apz. : 46900040074
- no C līdz D z.v.kad.apz. : 46900040080
- no D līdz A z.v.kad.apz. : 46900040130

Zemes vienības platība 2.26 ha

Zemes robežu plāns	46900040285	Plāna mērogs 1: 5000	2 lapa no 2
Mērnīeks Indulis Zariņš sertifikāta Nr. CB0043	Plāns izgatavots atbilstoši Ministru kabineta 2011. gada 27. decembra noteikumiem Nr.1019 "Zemes kadastrālās uzmērīšanas noteikumi"		

LATVIJAS REPUBLIKA

SITUĀCIJAS PLĀNS

Zemes vienības kadastra apzīmējums: 46900040285

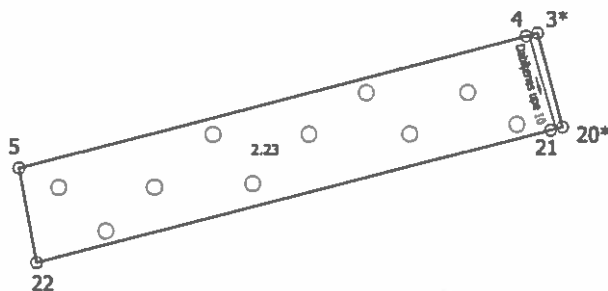
Plānā attēlota informācija atbilstoši situācijai apvidū 14.07.2022.

Plāna mērogs 1: 5000

Zemes vienības platība 2.26 ha

ZEMES LIETOŠANAS VEIDU EKSPĻIKĀCIJA

Zemes vienības platība ha	Lauksaimniecībā izmant. zeme	TAJĀ SKAITĀ				Meži	Krūmāji	Purvi	Ūdens objektu zeme	t. sk.		Zem ēkām un pagalmiem	Zem ceļiem	Pārējās zemes
		Arauzeme	Augļu dārzī	Pļavas	Gaiības					Zem ūdeņiem	zem zivju dīķiem			
2.26	-	-	-	-	-	2.23	-	-	0.03	0.03	-	-	-	-



X=244500
Y=440000

Situācijas plāns

46900040285

Plāna mērogs 1: 5000

2 lapa no 2

Mērnīeks Indulis Zariņš
sertifikāta Nr. CB0043

Plāns izgatavots atbilstoši Ministru kabineta 2011. gada 27. decembra noteikumiem
Nr.1019 "Zemes kadastrālās uzmērīšanas noteikumi"

LATVIJAS REPUBLIKA

APGRŪTINĀJUMU PLĀNS

Zemes vienības kadastra apzīmējums: 46900040285

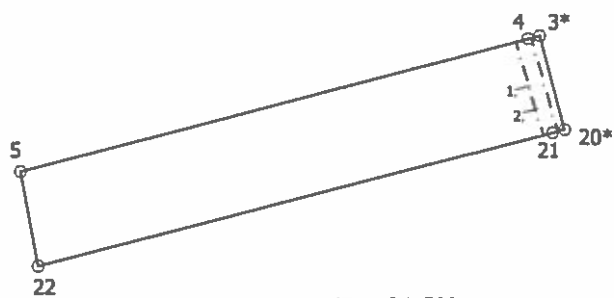
Apgrūtinājumu saraksts:

1.	7311020104 - līdz 10 km garas dabiskas ūdenstece vides un dabas resursu aizsardzības aizsargjoslas teritorija lauku apvidos - 0.06 ha
2.	7311040900 - ūdensnotekas (ūdensteču regulēta posma un speciāli rakts gultnes), kā arī uz tās esošas hidrotehniskas būves un ierīces ekspluatācijas aizsargjoslas teritorija meža zemēs - 0.06 ha

Plānā attēlota informācija par apgrūtinājumiem 17.10.2022.

Plāna mērogs 1: 5000

Zemes vienības platība 2.26 ha



X=244500
Y=440000

Apgrūtinājumu plāns

46900040285

Plāna mērogs 1: 5000

2 lapa no 2

Mēmiēks Indulis Zariņš
sertifikāta Nr. CB0043

Plāns izgatavots atbilstoši Ministru kabineta 2011. gada 27. decembra noteikumiem
Nr.1019 "Zemes kadastrālās uzmērīšanas noteikumi"