

LATVIJAS REPUBLIKA

ZEMES ROBEŽU PLĀNS

Zemes vienības kadastra apzīmējums: 46900040134

Plāns izgatavots, pamatojoties uz Dobeles rajona, Ukru pagasta padomes 2008. gada 25. septembra lēmumu - ārkārtas sēdes protokols Nr.11, 2.§ "Par lauku apvidus zemes plekrtību Ukru pašvaldībai un lauku zemes nodošanu zemes reformas pabeigšanai".

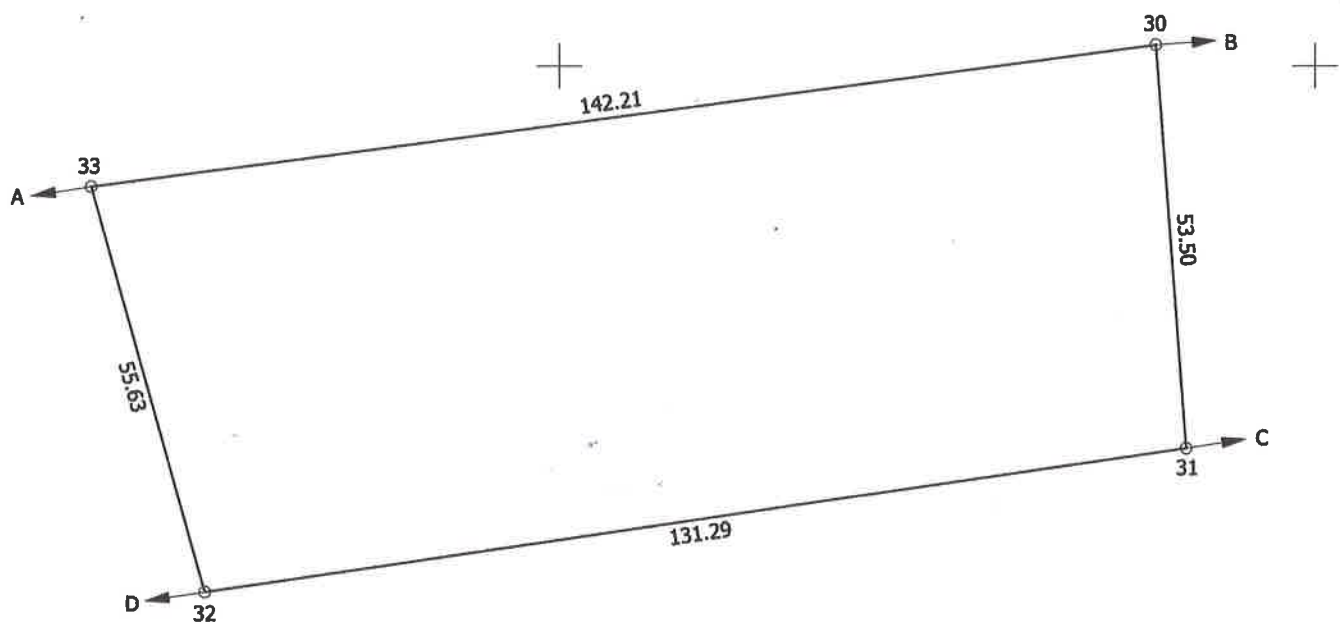
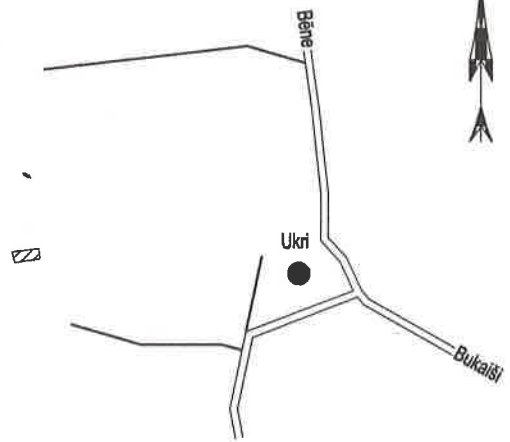
Robežas noteiktas 14.07.2022.

Plāna mērogs 1: 1000

Zemes vienības platība 0.7419 ha

ZEMES VIENĪBA UZMĒRĪTA
LKS-92 TM
Mēroga koeficients: 0.9996436

ZEMES VIENĪBAS
IZVIETOJUMA SHĒMA



X=244500
Y=440400

Robežjošo zemes vienību saraksts:

- no A līdz B z.v.kad.apz. : 46900040167
- no B līdz C z.v.kad.apz. : 46900040136
- no C līdz D z.v.kad.apz. : 46900040085
- no D līdz A z.v.kad.apz. : 46900040132

Zemes vienības platība 0.7419 ha

Zemes robežu plāns

46900040134

Plāna mērogs 1: 1000

2 lapa no 2

Mērnieks Indulis Zariņš
sertifikāta Nr. CB0043

Plāns izgatavots atbilstoši Ministru kabineta 2011. gada 27. decembra noteikumiem
Nr.1019 "Zemes kadastrālās uzmērīšanas noteikumi"

LATVIJAS REPUBLIKA

SITUĀCIJAS PLĀNS

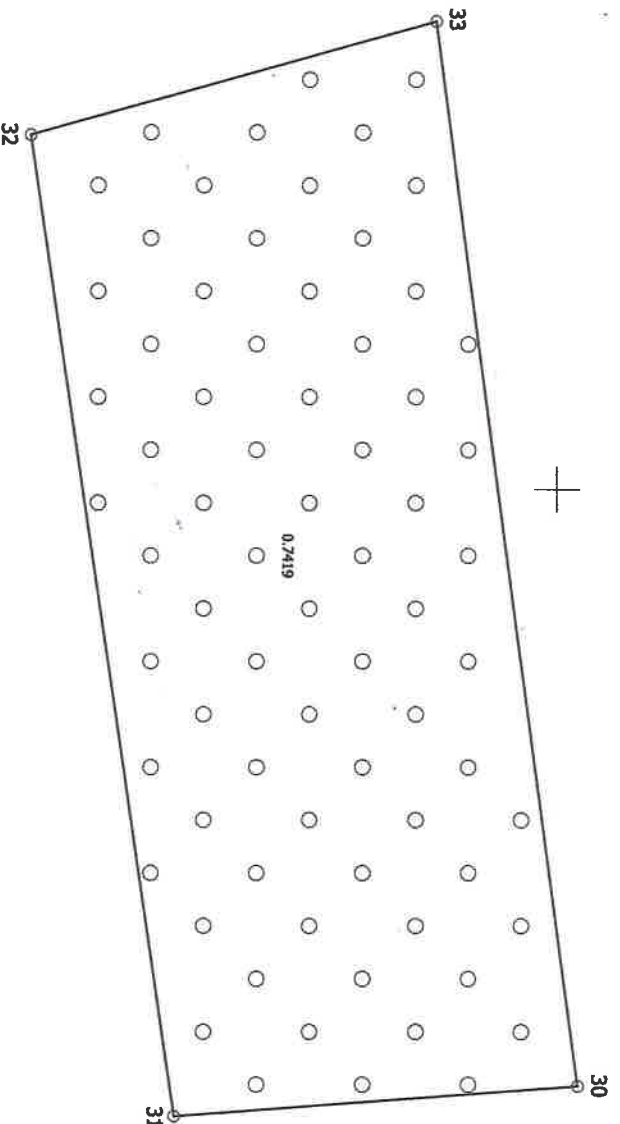
Zemes vienības kadastra apzīmējums: 46900040134

Plānā attēlota informācija atbilstoši situācijai apvidū 14.07.2022.

Plāna mērogs 1: 1000

Zemes vienības platība 0.7419 ha

Zemes vienības platība ha		ZEMES LIETOŠANAS VEIDU EKSPLIKĀCIJA	
0,7419	Lauksaimniecībā izmant. zeme	TAJĀ SKAITĀ	Aramzeme
			Augļu dārzi
			Pļavas
			Ganības
0,7419	Meži	Krūmāji	
		Purvi	
0,7419	Ūdens objektu zeme	1. sk.	Zem ūdeņiem
			zem zivju dīķiem
0,7419	Zem ēkām un pagalmiem	Zem ceļiem	
		Pārējās zemes	



X=244500
Y=440400

Situācijas plāns

46900040134

Plāna mērogs 1 : 1000

2 lapa no 2

Mērnieris Indulis Zariņš
sertifikāta Nr. CB0043

Plāns izgatavots atbilstoši Ministru kabineta 2011. gada 27. decembra noteikumiem
Nr. 1019 "Zemes kadastrālās uzņēmēšanas noteikumi"

LATVIJAS REPUBLIKA

INFORMĀCIJA PAR APGRŪTINĀJUMIEM

Zemes vienības kadastra apzīmējums: 46900040134

Zemes vienībā 12.09.2022. nav apgrūtinājumu.

Zemes vienības platība 0.7419 ha