

# LATVIJAS REPUBLIKA

## ZEMES ROBEŽU PLĀNS

Zemes vienības kadastra apzīmējums: 4601 011 0006

Adrese: Dārza iela 5, Dobeles novads

Plāns izgatavots pamatojoties uz Dobeles novada domes 2021.gada 27.maija lēmumu Nr.110/7 "Par nekustamā īpašuma Dārza iela 1, Dobeles novadā zemes ierīcības projekta apstiprināšanu" un sertificēta mērnika Kristīnes Gulbes 2021.gada 20.septembra "Atzinums par robežas neatbilstību".

Zemes vienība izveidota, sadalot zemes vienību ar kadastra apzīmējumu 4601 011 3704.

Robežas noteiktas: 2021.gada 20.septembrī

Plāna mērogs 1: 500

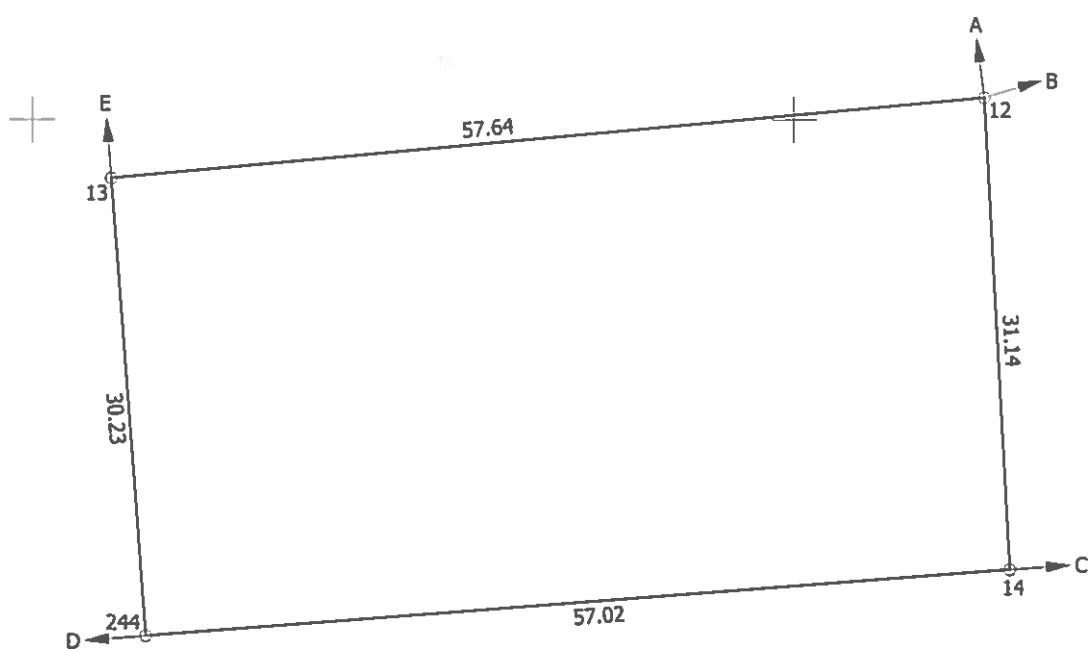
Zemes vienības platība: 0.1758 ha

Dokumenta oriģinālu 2022.gada 3.maijā  
ar drošu elektronisko parakstu un laika zīmogu  
parakstīja mērniks K.Gulbe  
Dokuments reģistrēts NIVKIS 2022.gada 13.maijā

ZEMES VIENĪBA UZMĒRĪTA  
LKS-92 TM

Mēroga koeficients: 0.999624

ZEMES VIENĪBAS IZVIETOJUMA SHĒMA



$x=274950$   
 $y=455550$

Robežjošo zemes vienību saraksts:

no A līdz B: 4601 011 0010 Zemgales iela 2E;

no B līdz C: 4601 011 0011 Zemgales iela 2F;

no C līdz D: 4601 011 3713 Dārza iela 7;

no D līdz E: 4601 010 5055;

no E līdz A: 4601 011 0005 Dārza iela 3.

**KOPIJA PAREIZA**

Kristīne Gulbe

SIA "Latvijasmernieks.lv" mērniece

(paraksts)

zemes kadastrālajā uzmērīšanā sertificēta persona

sertifikāta Nr. AB0052

2022.gada 18.maijā

Zemes vienības platība: 0.1758 ha

Zemes robežu plāns

4601 011 0006

Plāna mērogs 1: 500

2.lapa no 2

Mērniece Kristīne Gulbe  
sertifikāta Nr. AB0052

Plāns sagatavots atbilstoši Ministru kabineta 2011.gada 27.decembra noteikumiem Nr.1019  
"Zemes kadastrālās uzmērīšanas noteikumi"

# LATVIJAS REPUBLIKA

## SITUĀCIJAS PLĀNS

Zemes vienības kadastra apzīmējums: 4601 011 0006

Adrese: Dārza iela 5, Dobeles novads

Plānā attēlota informācija atbilstoši situācijai apvidū 2021.gada 20.septembrī

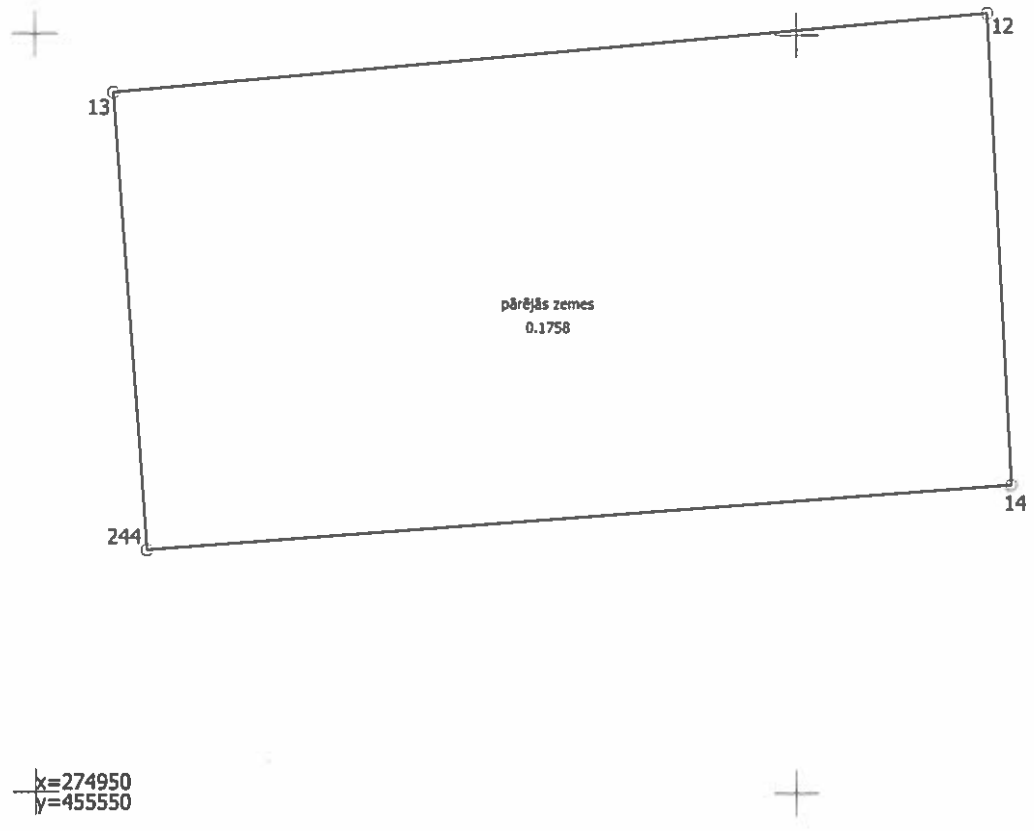
Plāna mērogs 1: 500

Zemes vienības platība: 0.1758 ha

Dokumenta oriģinālu 2022.gada 5.aprīlī  
ar drošu elektronisko parakstu un laika zīmogu  
parakstīja mērnieks K.Gulbe  
Dokuments reģistrēts NĪVKIS 2022.gada 13.maijā

ZEMES LIETOŠANAS VEIDU EKSPLIKĀCIJA

Zemes vienības platība ha	ZEMES LIETOŠANAS VEIDU EKSPLIKĀCIJA													
	Lauksaimniecībā izmantojamā zeme	tajā skaitā				Meži	Krūmāji	Purvi	Ūdens objektu zeme	tajā skaitā		Zeme zem ēkām un pagalmiem	Zeme zem ceļiem	Pārējās zemes
		Arauzeme	Augļu dārzi	Plāvas	Ganības					zem ūdeņiem	zem zivju dīķiem			
0.1758	-	-	-	-	-	-	-	-	-	-	-	-	-	0.1758



x=274950  
y=455550

**KOPIJA PAREIZA**  
 Kristīne Gulbe  
 SIA "Latvijasmērieks.lv" mērniece  
 (paraksts)  
 zemes kadastrālajā uzmērīšanā sertificēta persona  
 sertifikāta Nr.AB0052  
 2022.gada 18.maijā

Situācijas plāns	4601 011 0006	Plāna mērogs 1: 500	2.lapa no 2
Mērniece Kristīne Gulbe sertifikāta Nr. AB0052	Plāns sagatavots atbilstoši Ministru kabineta 2011.gada 27.decembra noteikumiem Nr.1019 "Zemes kadastrālās uzmērīšanas noteikumi"		

# LATVIJAS REPUBLIKA

## APGRŪTINĀJUMU PLĀNS

Uz trim caurauklotām un aizzīmogatām lapām

Zemes vienības kadastra apzīmējums: 4601 011 0006

Adrese: Dārza iela 5, Dobeles novads

### Apgrūtinājumu saraksts:

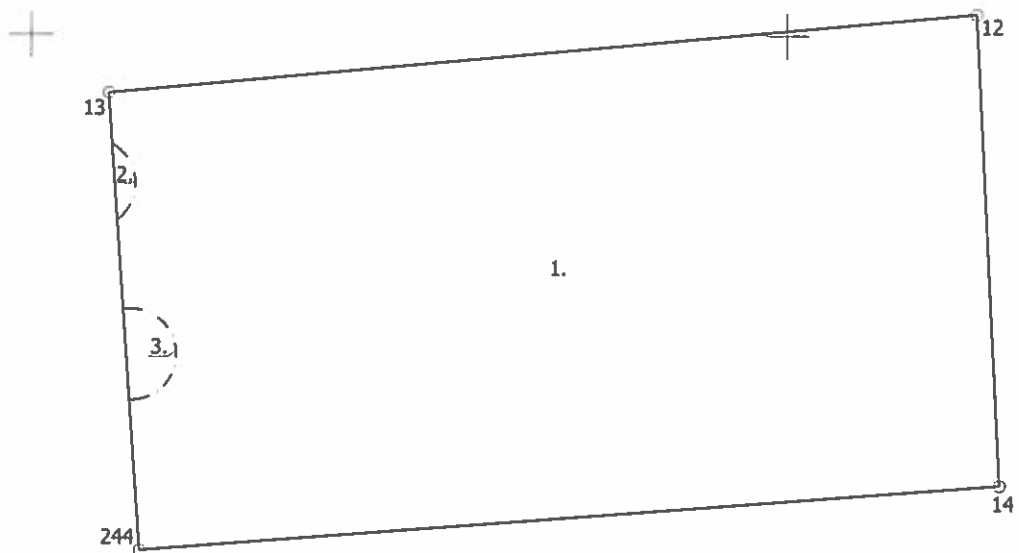
1.	7311090900 - vides un dabas resursu ķīmiskās aizsargjoslas teritorija ap pazemes ūdens ņemšanas vietu - 0.1758 ha
2.	7312010101 - ekspluatācijas aizsargjoslas teritorija ap ūdensvadu, kas atrodas līdz 2 metru dziļumam - 0.0005 ha
3.	7312010101 - ekspluatācijas aizsargjoslas teritorija ap ūdensvadu, kas atrodas līdz 2 metru dziļumam - 0.0016 ha
4.	7312010300 - ekspluatācijas aizsargjoslas teritorija gar pašteses kanalizācijas vadu - 0.0010 ha

Plānā attēlota informācija par apgrūtinājumiem 2021.gada 20.septembrī

Plāna mērogs 1: 500

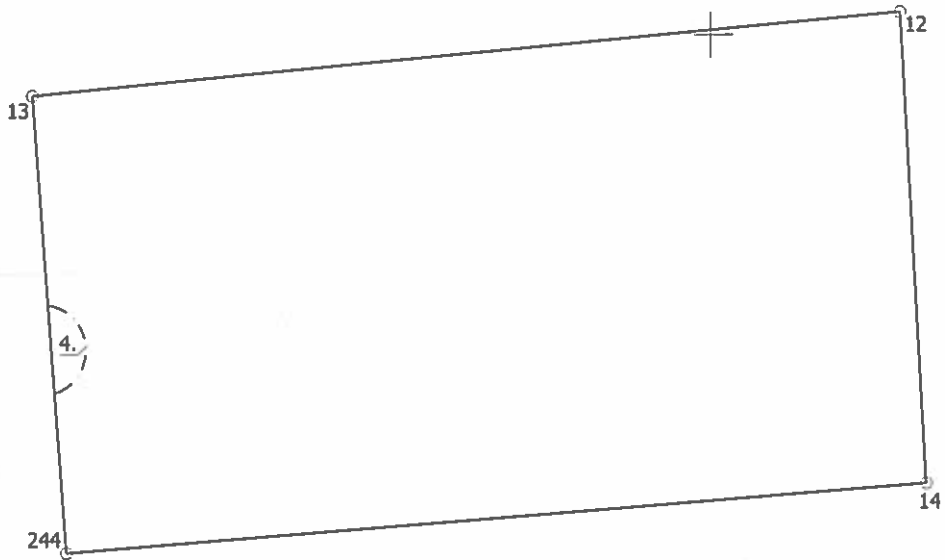
Zemes vienības platība: 0.1758 ha

Dokumenta oriģinālu 2022.gada 5.aprīlī  
ar drošu elektronisko parakstu un laika zīmogu  
parakstīja mērmieks K.Gulbe  
Dokuments reģistrēts NĪVKIS 2022.gada 13.maijā



$x=274950$   
 $y=455550$

Aprūtinājumu plāns	4601 011 0006	Plāna mērogs 1: 500	2.lapa no 3
Mēmiņs Kristīne Gulbe sertifikāta Nr. AB0052	Plāns sagatavots atbilstoši Ministru kabineta 2011.gada 27.decembra noteikumiem Nr.1019 "Zemes kadastrālās uzmērīšanas noteikumi"		



$x=274950$   
 $y=455550$

**KOPIJA PAREIZA**

Kristīne Gulbe

SIA "Latvijasmērnieks.lv" mērniece

(paraksts)

zemes kadastrālajā uzmērīšanā sertificēta persona

sertifikāta Nr. AB0052

2022.gada 18.maijā

Apgrūtinājumu plāns

4601 011 0006

Plāna mērogs 1: 500

3.lapa no 3

Mērnieks Kristīne Gulbe  
sertifikāta Nr. AB0052

Plāns sagatavots atbilstoši Ministru kabineta 2011.gada 27.decembra noteikumiem Nr.1019  
"Zemes kadastrālās uzmērīšanas noteikumi"