

LATVIJAS REPUBLIKA

ZEMES ROBEŽU PLĀNS

Zemes vienības kadastra apzīmējums: 4601 011 0005

Adrese: Dārza iela 3, Dobeles novads

Plāns izgatavots pamatojoties uz Dobeles novada domes 2021.gada 27.maija lēmumu Nr.110/7 "Par nekustamā īpašuma Dārza iela 1, Dobeles novadā zemes ierīcības projekta apstiprināšanu" un sertificēta mērnika Kristīnes Gulbes 2021.gada 20.septembra "Atzinums par robežas neatbilstību".

Zemes vienība izveidota, sadalot zemes vienību ar kadastra apzīmējumu 4601 011 3704.

Robežas noteiktas: 2021.gada 20.septembrī

Plāna mērogs 1: 500

Zemes vienības platība: 0.1757 ha

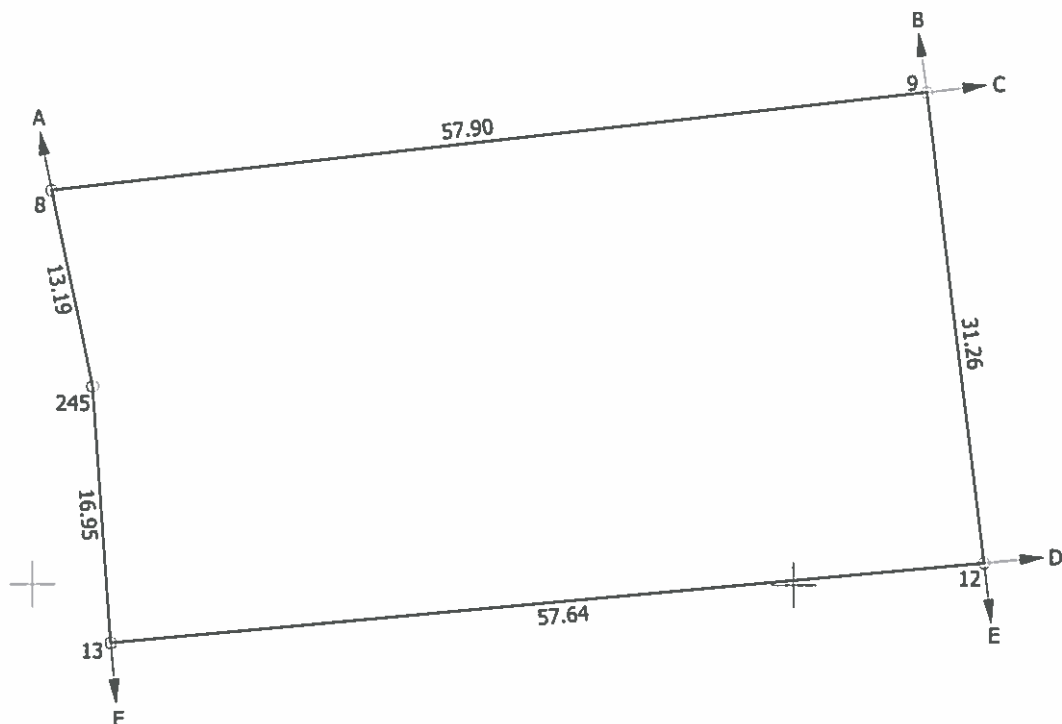
Dokumenta oriģinālu 2022.gada 3.maijā
ar drošu elektronisko parakstu un laika zīmogu
parakstīja mērniks K.Gulbe
Dokuments reģistrēts NĪVKIS 2022.gada 13.maijā

ZEMES VIENĪBA UZMĒRĪTA
LKS-92 TM
Mēroga koeficients: 0.999624

ZEMES VIENĪBAS IZVIETOJUMA SHĒMA



x=275050
y=455550



Robežojošo zemes vienību saraksts:

- no A līdz B: 4601 011 0004 Dārza iela 1B;
- no B līdz C: 4601 011 0009 Zemgales iela 2D;
- no C līdz D: 4601 011 0010 Zemgales iela 2E;
- no D līdz E: 4601 011 0011 Zemgales iela 2F;
- no E līdz F: 4601 011 0006 Dārza iela 5;
- no F līdz A: 4601 010 5055.

KOPIJA PAREIZA

Kristīne Gulbe

SIA "Latvijasmemnieks.lv" mērniece

(paraksts)

zemes kadastrālajā uzmērīšanā sertificēta persona
sertifikāta Nr.AB0052
2022.gada 18.maijā

Zemes vienības platība: 0.1757 ha

Zemes robežu plāns

4601 011 0005

Plāna mērogs 1: 500

2.lapa no 2

Mērniece Kristīne Gulbe
sertifikāta Nr. AB0052

Plāns sagatavots atbilstoši Ministru kabineta 2011.gada 27.decembra noteikumiem Nr.1019
"Zemes kadastrālās uzmērīšanas noteikumi"

LATVIJAS REPUBLIKA

SITUĀCIJAS PLĀNS

Zemes vienības kadastra apzīmējums: 4601 011 0005

Adrese: Dārza iela 3, Dobeles novads

Plānā attēlota informācija atbilstoši situācijai apvidū 2021.gada 20.septembrī

Plāna mērogs 1: 500

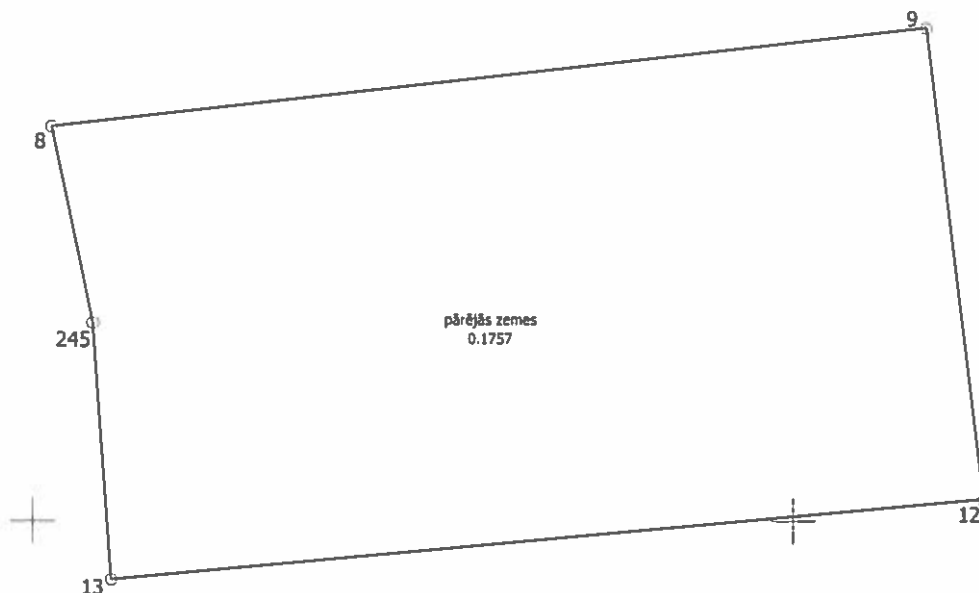
Zemes vienības platība: 0.1757 ha

Dokumenta oriģinālu 2022.gada 5.aprīlī
ar drošu elektronisko parakstu un laika zīmogu
parakstīja mērnieks K.Gulbe
Dokuments reģistrēts NĪVKIS 2022.gada 13.maijā

ZEMES LIETOŠANAS VEIDU EKSPLIKĀCIJA

Zemes vienības platība ha	Lauksaimniecībā izmantojamā zeme	tajā skaitā								tajā skaitā			Pārējās zemes	
		Arauzeme	Augļu dārzi	Plavas	Gaiņības	Meži	Krūmāji	Purvi	Ūdens objektu zeme	zem ūdeņiem	zem zivju dīķiem	Zeme zem ēkām un pagalmiem		Zeme zem ceļiem
0.1757	-	-	-	-	-	-	-	-	-	-	-	-	0.1757	

x=275050
y=455550



KOPIJA PAREIZA

Kristīne Gulbe

SIA "Latvijasmernieks.lv" mērniece

(paraksts)

zemes kadastrālajā uzmērīšanā sertificēta persona

sertifikāta Nr.AB0052

2022.gada 18.maijā

Situācijas plāns

4601 011 0005

Plāna mērogs 1: 500

2.lapa no 2

Mērniece Kristīne Gulbe
sertifikāta Nr. AB0052

Plāns sagatavots atbilstoši Ministru kabineta 2011.gada 27.decembra noteikumiem Nr.1019
"Zemes kadastrālās uzmērīšanas noteikumi"

LATVIJAS REPUBLIKA

APGRŪTINĀJUMU PLĀNS

Zemes vienības kadastra apzīmējums: 4601 011 0005

Adrese: Dārza iela 3, Dobeles novads

Apgrūtinājumu saraksts:

1. 7311090900 - vides un dabas resursu ķīmiskās aizsargjoslas teritorija ap pazemes ūdens ņemšanas vietu - 0.1757 ha
--

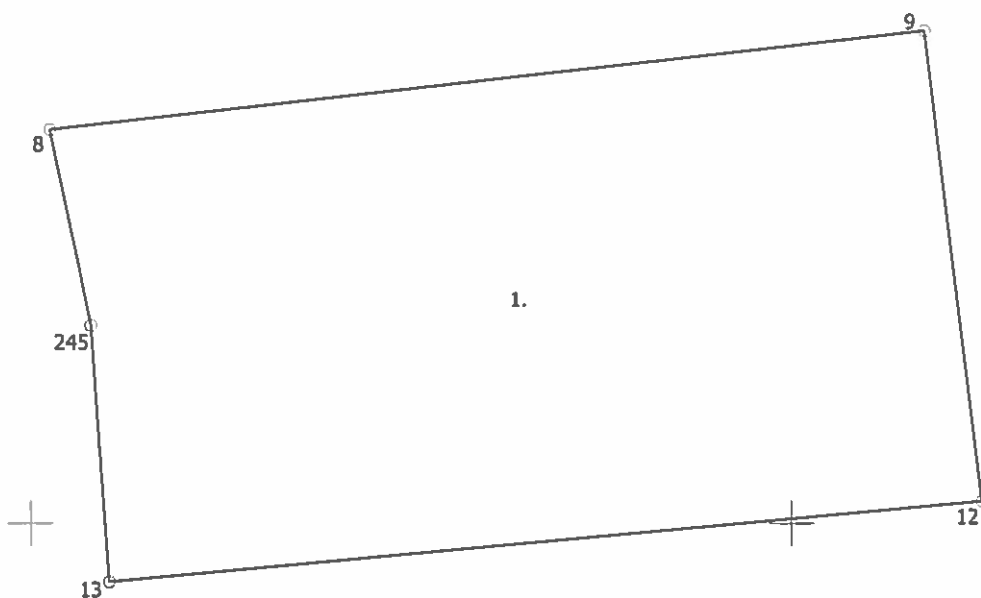
Plānā attēlota informācija par apgrūtinājumiem 2021.gada 20.septembrī

Plāna mērogs 1: 500

Zemes vienības platība: 0.1757 ha

Dokumenta oriģinālu 2022.gada 5.aprīlī
ar drošu elektronisko parakstu un laika zīmogu
parakstīja mērnīeks K.Gulbe
Dokuments reģistrēts NĻVKIS 2022.gada 13.maijā

x=275050
y=455550



KOPIJA PAREIZA

Kristīne Gulbe

SIA "Latvijasmemnieks.lv" mērniece

(paraksts)

zemes kadastrālajā uzmērīšanā sertificēta persona

sertifikāta Nr.AB0052

2022.gada 18.maijā

Apgrūtinājumu plāns

4601 011 0005

Plāna mērogs 1: 500

2.lapa no 2

Mērniece Kristīne Gulbe
sertifikāta Nr. AB0052

Plāns sagatavots atbilstoši Ministru kabineta 2011.gada 27.decembra noteikumiem Nr.1019
"Zemes kadastrālās uzmērīšanas noteikumi"