

LATVIJAS REPUBLIKA

ZEMES ROBEŽU PLĀNS

Zemes vienības kadastra apzīmējums:4646 001 0213

Plāns izgatavots pamatojoties uz Auru pagasta padomes 2009.gada 23.apriļa lēmumu - protokols Nr.5.p.9 "Par lauku apvidus zemes piekrlīību Auru pagasta pašvaldībai" un Dobeles novada pašvaldības nekustamo īpašumu komisijas sēdes 2022.gada 10.marta lēmumu - protokols Nr.1.19/5 "Par nosaukuma maiņu Dobeles novada pašvaldības nekustamajiem īpašumiem".

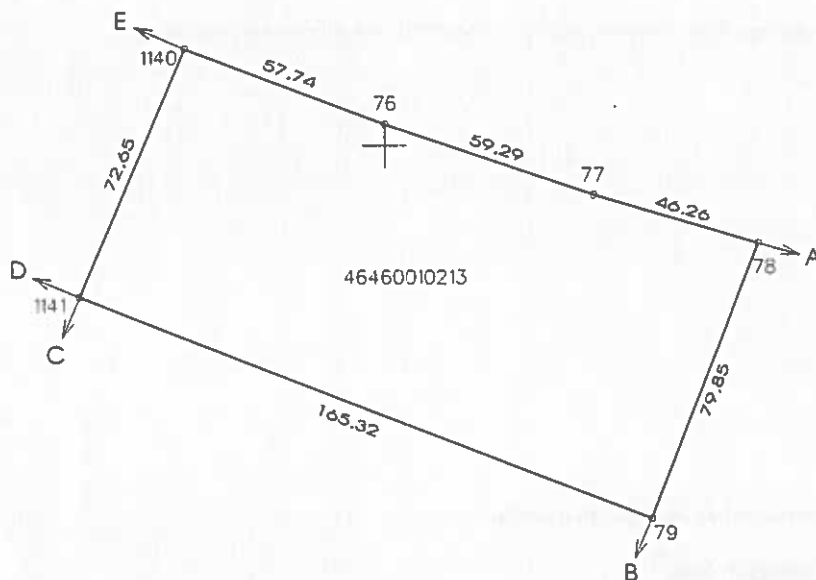
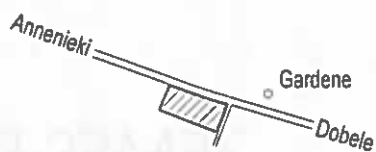
Robežas noteiktas 2022.gada 3.jūnijā

Plāna mērogs 1: 2000.

Zemes vienības platība 1.2310 ha

ZEMES VIENĪBA UZMĒRĪTA
LKS92 TM
Mēroga koeficients 0.999628

Zemes vienības izvietojuma shēma



Robežojošo zemes vienību saraksts

X=2784000
Y=4518000

- No A līdz B z.v. kad. apz. 4646 001 0113.
- No B līdz C z.v. kad. apz. 4646 001 0214 ,
- No C līdz D z.v. kad. apz. 4646 001 0064 - "Kalna iela 3".
- No D līdz E z.v. kad. apz. 4646 001 0062 - "Kalna iela 1".
- No E līdz A z.v. kad. apz. 4646 001 0136.

Zemes vienības platība 1.2310 ha

Zemes robežu plāns	4646 001 0213	Plāna mērogs 1: 2000	2.lapa no 2
Mērnieks Igors Lepets sertifikāta Nr.CB0031	Plāns sagatavots atbilstoši Ministru kabineta 2011.gada 27.decembra noteikumiem Nr.1019 "Zemes kadastrālās uzmēršanas noteikumi".		

LATVIJAS REPUBLIKA

SITUĀCIJAS PLĀNS

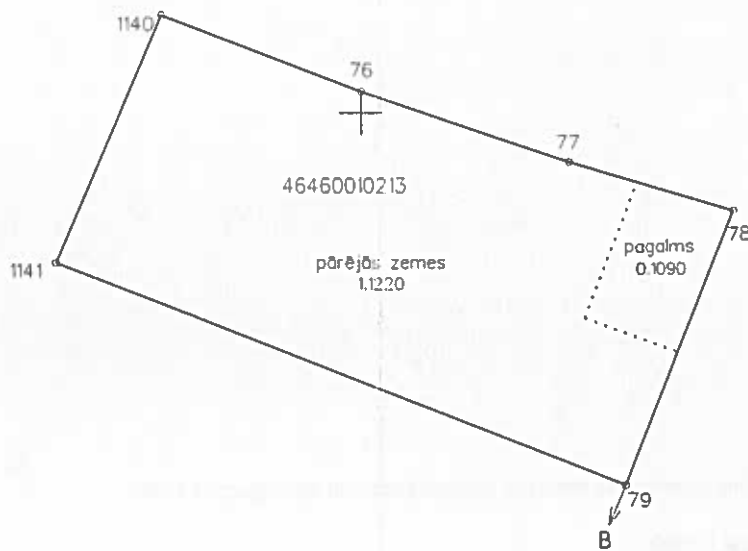
Zemes vienības kadastra apzīmējums:4646 001 0213

Plānā attēlota informācija atbilstoši situācijai apvidū 2022.gada 3.jūnijā

Plāna mērogs 1:2000.

Zemes vienības platība 1.2310 ha

Zemes vienības platība ha	ZEMES LIETOŠANAS VEIDU EKSPLIKĀCIJA													
	Lauksaimniecībā izmantojamā zeme	TAJĀ SKAITĀ				Meži	Krūmāji	Purvi	Ūdens objektu zeme	t.sk.		Zeme zem ēkām un pagalmiem	Zeme zem ceļiem	Pārējās zemes
		Aramzeme	Augļu dārzi	Pļavas	Canības					zern ūdeņiem	zem zivju dīķiem			
1.2310	-	-	-	-	-	-	-	-	-	-	0.1090	-	1.1220	



+ X-2784000
 Y-4513000

Zemes vienības platība 1.2310 ha

Situācijas plāns

4646 001 0213

Plāna mērogs 1: 2000

2.lapa no 2

Mērnieks Igors Lepets
sertifikāta Nr.CB0031

Plāns sagatavots atbilstoši Ministru kabineta 2011.gada 27.decembra
noteikumiem Nr.1019 "Zemes kadastrālās uzmērīšanas noteikumi".

LATVIJAS REPUBLIKA

APGRŪTINĀJUMU PLĀNS

Zemes vienības kadastra apzīmējums: 4646 001 0213

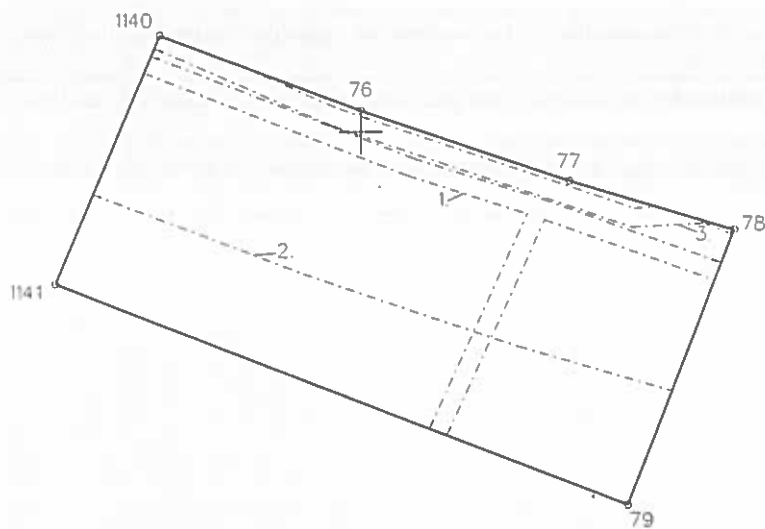
Apgrūtinājumu saraksts:

1.	7312050601 - ekspluatācijas aizsargjoslas teritorija ap elektrisko tīklu gaisvadu līniju pilsētās un ciemos ar nominālo spriegumu līdz 20 kilovoltiem - 0.1137 ha.
2.	7312030302 - ekspluatācijas aizsargjoslas teritorija gar valsts reģionālajiem autoceļiem lauku apvidos - 0.7629 ha
3.	7312040100 - ekspluatācijas aizsargjoslas teritorija gar pazemes elektronisko sakaru tīklu līniju un kabeļu kanalizāciju - 0.0745 ha.

Plānā attēlota informācija par apgrūtinājumiem 2022.gada 3.jūnijā

Plāna mērogs 1: 2000

Zemes vienības platība 1.2310 ha



+ X-2784000
 Y-4518000

Apgrūtinājumu plāns

4646 001 0213

Plāna mērogs 1:2000

2.lapa no 2

Mērnieks Igors Lepets
sertifikāta Nr CB0031

Plāns sagatavots atbilstoši Ministru kabineta 2011.gada 27.decembra
noteikumiem Nr.1019 "Zemes kadastrālās uzmērīšanas noteikumi".