

LATVIJAS REPUBLIKA

ZEMES ROBEŽU PLĀNS

Zemes vienības kadastra apzīmējums: 4694 002 0071

Plāns izgatavots pamatojoties uz Auces novada domes 2012.gada 22.februāra lēmumu Nr.44 (prot Nr.2,13.§) "Par zemes piekritību Auces novada pašvaldībai".

Robežas uzmērītas: 2016.gada 6.decembrī

Plāna mērogs 1: 2000

Zemes vienības platība: 2.51 ha



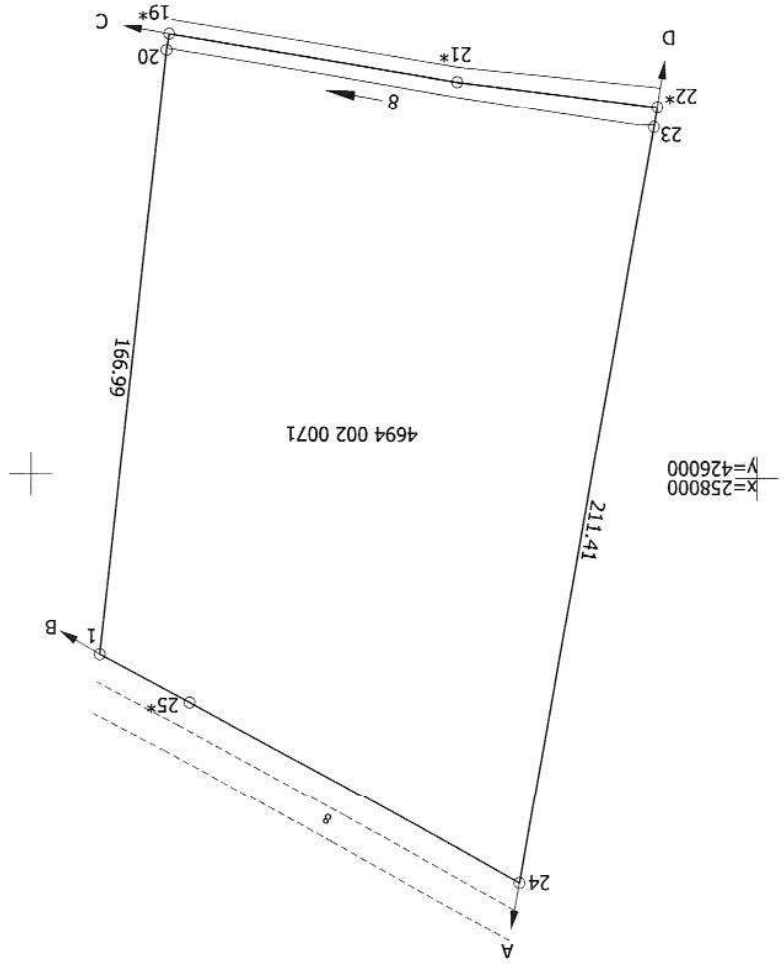
SIA "Latvijasmernieks.lv" Zemgales biroja vadītājs		Maksims Pahtusovs	12.12.2016.
Ierosinātājs ir informēts par kadastrālās uzmērīšanas laikā veiktajām darbībām, to rezultātiem.		Auces novada pašvaldības pilnv.pers. Gints Memmēns	15.12.2016.

ZEMES VIENIBA UZMĒRĪTA
LKS-92 TM
Mēroga koeficients: 0.999667



ZEMES VIENĪBAS IZVIETOJUMA SHĒMA

Robežojošo zemes vienību saraksts:
no A līdz B: 4694 002 0203;
no B līdz C: 4694 002 0227;
no C līdz D: 4694 002 0002 - "Kuģenieki";
no D līdz A: 4694 002 0021.



Plāna mērogs 1:2000
Zemes vienības platība: 2,51 ha

06.12.2016.

Maksīms Paltušovs

Mērieks Maksīms Paltušovs (sert.Nr. AB000000092, derīgs no 22.03.2012. līdz 21.03.2017.) apliecinā, ka plāns izgatavots atbilstoši Ministru kabineta 2011.gada 27.decembra noteikumiem Nr. 1019 "Zemes kadastrālās uzskaites noteikumi"

LATVIJAS REPUBLIKA

SITUĀCIJAS PLĀNS

Zemes vienības kadastra apzīmējums: 4694 002 0071

Situācijas elementi uzmērīti: 2016.gada 6.decembrī

Plāna mērogs 1: 2000

Zemes vienības platība: 2.51 ha



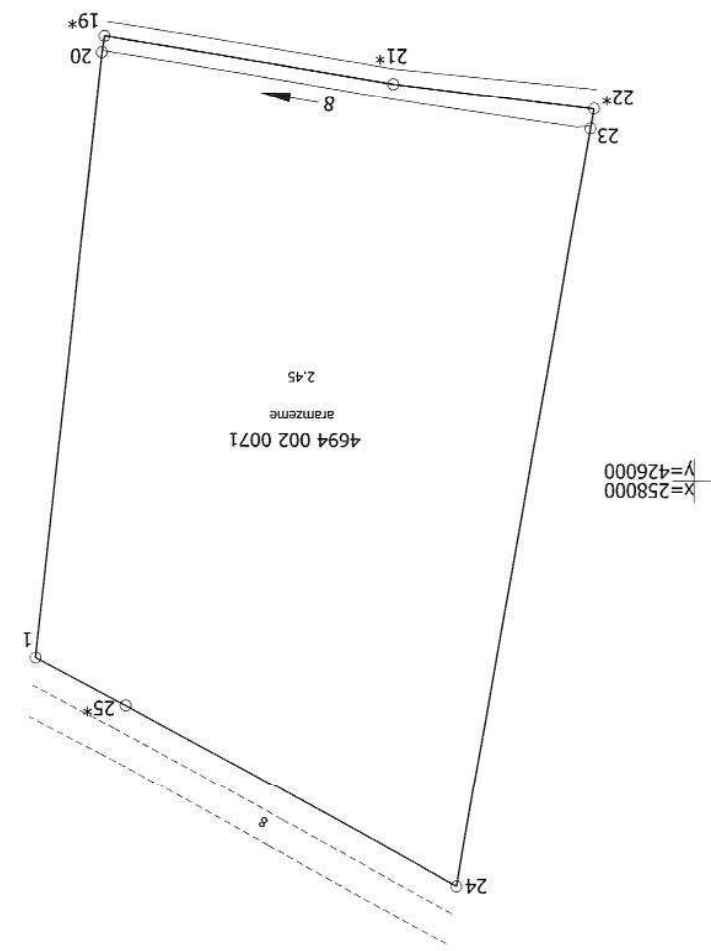
SIA "Latvijasmernieks.lv" Zemgales biroja vadītājs		Maksims Pahtusovs	12.12.2016.
Ierosinātājs ir informēts par kadastrālās uzmērīšanas laikā veiktajām darbībām, to rezultātiem.		Auces novada pašvaldības pilnv.pers. Gints Memmēns	15.12.2016.

Mērieks Maksims Pāhtusovs (sērt.Nr. AB000000092, derīgs no 22.03.2012. līdz 21.03.2017.) apliecina, ka plāns izgatavots atbilstoši Ministru kabineta 2011.gada 27.decembra noteikumiem Nr.1019 "Zemes kadastrālās uzskaites noteikumi"

Maksims Pāhtusovs

06.12.2016.

Plāna mērogs 1:2000



ZEMES LIETOŠANAS VEIDU EKSPLIKĀCIJA	
2.51	Zemes vienības platība ha
2.45	Lauksaimniecībā izmantojamā zeme
2.45	Araņzeme
-	Augļu dārzi
-	Plavas
-	Ganības
-	Meži
-	Krumājai
-	Purvi
0.06	Ūdens objektu zeme
0.06	Zem ūdeņiem
-	zeme zivju dīķiem
-	Zeme zem ākām un pagalmiem
-	Zeme zem ceļiem
-	Parējās zemes

LATVIJAS REPUBLIKA

APGRŪTINĀJUMU PLĀNS

Zemes vienības kadastra apzīmējums: 4694 002 0071

Apgrūtinājumu saraksts:

1.	7312030302 - ekspluatācijas aizsargjoslas teritorija gar valsts reģionālajiem autoceļiem lauku apvidos - 0.65 ha
2.	7311041000 - ūdensnotekas (ūdensteču regulēta posma un speciāli raktas gultnes), kā arī uz tās esošas hidrotehniskas būves un ierīces ekspluatācijas aizsargjoslas teritorija lauksaimniecībā izmantojamās zemēs - 0.14 ha

Apgrūtinājumu plāns izgatavots: 2016.gada 6.decembrī

Plāna mērogs 1: 2000

Zemes vienības platība: 2.51 ha



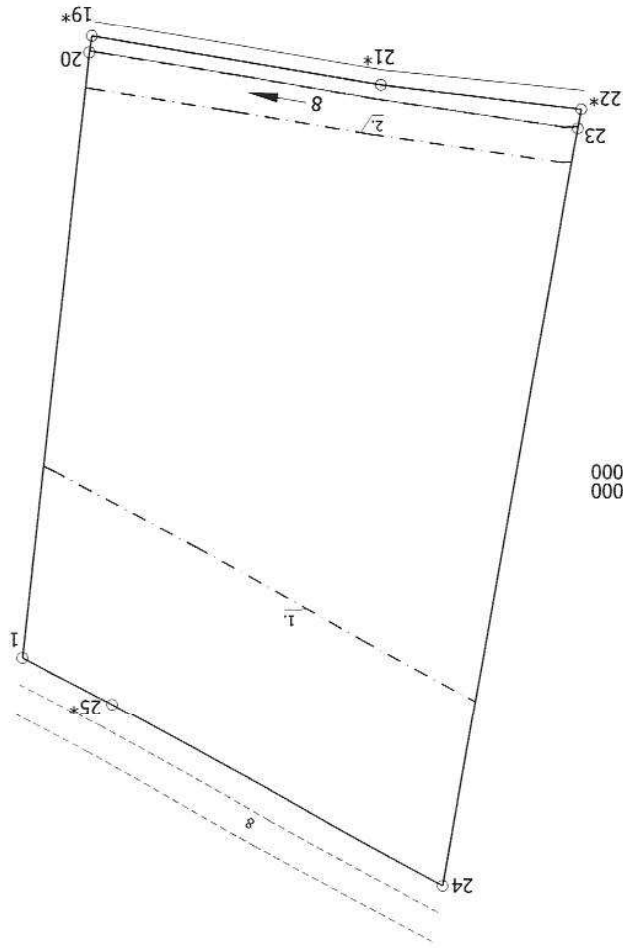
Saskaņoja: Auces novada pašvaldības Attīstības nodaļas Nekustamā Īpašuma speciālists		Gints Memmēns	15.12.2016.
SIA "Latvijasmernieks.lv" Zemgales biroja vadītājs		Maksims Pahtusovs	12.12.2016.
Ierosinātājs ir informēts par kadastrālās uzmērīšanas laikā veiktajām darbībām, to rezultātiem.		Auces novada pašvaldības pilnv.pers. Gints Memmēns	15.12.2016.

06.12.2016.

Maksims Paltusovs

Mēriņeks Maksims Paltusovs (sert.Nr. AB000000092, derīgs no 22.03.2012. līdz 21.03.2017.) apliecina, ka plāns izgatavots atbilstoši Ministru kabineta 2011.gada 27.decembra noteikumiem Nr.1019 "Zemes kadastrālās uzskaites noteikumi".

Plāna mērogs 1:2000



X=258000
Y=426000

