

LATVIJAS REPUBLIKA

ZEMES ROBEŽU PLĀNS

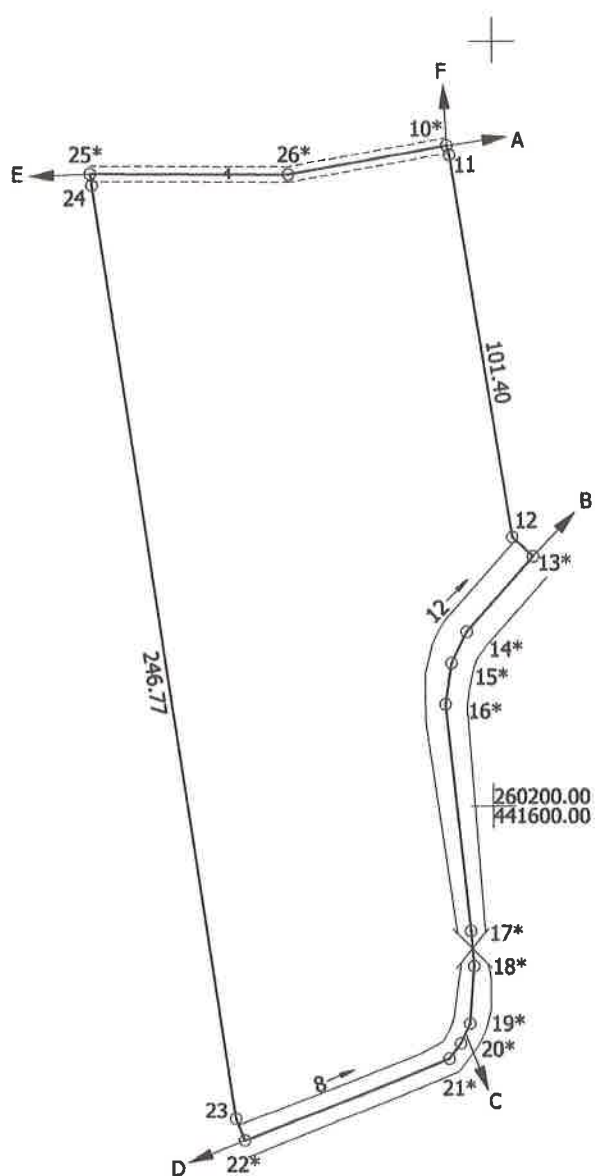
Zemes vienības kadastra apzīmējums: 46500010122

Plāns izgatavots, pamatojoties uz Aucē novada domes 2016. gada 25.maija lēmumu Nr.147 - sēdes protokols Nr.5, 7.§ "Par Aucē novada pašvaldībai piekritīgā zemes īpašuma "Lauku iela 4", Bēnes pagastā, Aucē novadā, sadalīšanu un nosaukumu maiņu".

Robežas noteiktas 30.06.2022.

Plāna mērogs 1: 2000

Zemes vienības platība 2.01 ha



Robežojošo zemes vienību saraksts:

- no A līdz B 46500050096
- no B līdz C 46500050451
- no C līdz D 46500050086
- no D līdz E: 46500010047
- no E līdz F: 46500010453
- no F līdz A 46500010148

Zemes vienības platība 2.01 ha

Zemes robežu plāns

46500010122

Plāna mērogs 1: 2000

2 lapa no 2

Mērnieks Indulis Zariņš
sertifikāta Nr. CB0043

Plāns izgatavots atbilstoši Ministru kabineta 2011. gada 27. decembra noteikumiem
Nr.1019 "Zemes kadastrālās uzmērīšanas noteikumi"

LATVIJAS REPUBLIKA

SITUĀCIJAS PLĀNS

Zemes vienības kadastra apzīmējums: 46500010122

Plānā attēlota informācija atbilstoši situācijai apvidū 30.06.2022.

Plāna mērogs 1: 2000

Zemes vienības platība 2.01 ha

LATVIJAS REPUBLIKA

APGRŪTINĀJUMU PLĀNS

Zemes vienības kadastra apzīmējums: 46500010122

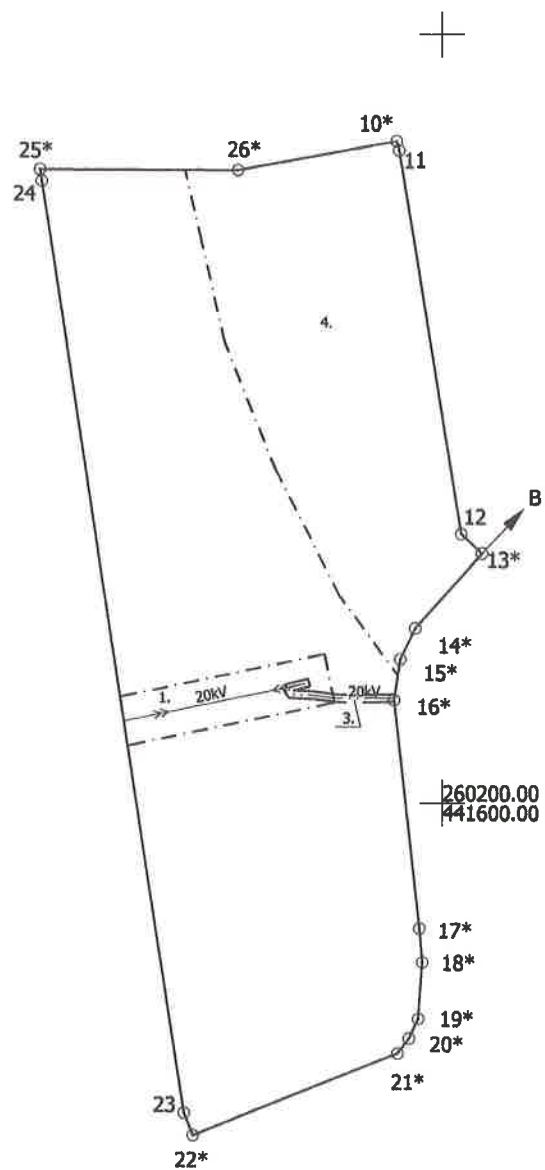
Apgrūtinājumu saraksts:

1.	7312050101 - ekspluatācijas aizsargjoslas teritorija gar elektrisko tīklu gaisvadu līniju ārpus pilsētām un ciemiem ar nominālo spriegumu līdz 20 kilovoltiem - 0.07 ha
2.	7311041000 ūdensnotekas (ūdensteču regulēta posma un speciāli raktas gultnes), kā arī uz tās esošas hidrotehniskas būves un ierīces ekspluatācijas aizsargjoslas teritorija lauksaimniecībā izmantojamās zemēs - 0.20 ha
3.	7312050201 ekspluatācijas aizsargjoslas teritorija gar elektrisko tīklu kabeju līniju - 0.01 ha
4.	7311090800 vides un dabas resursu bakterioloģiskās aizsargjoslas teritorija ap pazemes ūdens ņemšanas vietu - 0.60 ha
5.	7312030303 ekspluatācijas aizsargjoslas teritorija gar valsts vletējiem un pašvaldību autoceļiem lauku apvidos - 0.25 ha

Plānā attēlota informācija par apgrūtinājumiem 30.06.2022.

Plāna mērogs 1: 2000

Zemes vienības platība 2.01 ha



Apgrūtinājumu plāns

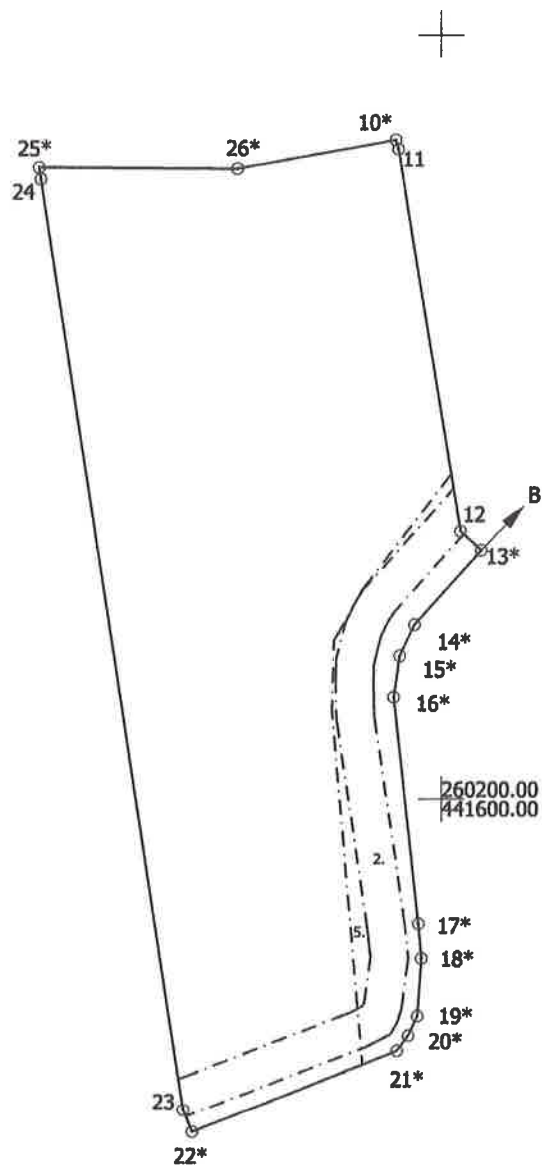
46500010122

Plāna mērogs 1: 2000

2 lapa no 3

Mērnīeks Indulis Zariņš
sertifikāta Nr. CB0043

Plāns izgatavots atbilstoši Ministru kabineta 2011. gada 27. decembra noteikumiem
Nr.1019 "Zemes kadastrālās uzmērīšanas noteikumi"



Apgrūtinājumu plāns

46500010122

Plāna mērogs 1: 2000

3 lapa no 3

Mērnieks Indulis Zariņš
sertifikāta Nr. CB0043

Plāns izgatavots atbilstoši Ministru kabineta 2011. gada 27. decembra noteikumiem
Nr.1019 "Zemes kadastrālās uzmērīšanas noteikumi"

