

LATVIJAS REPUBLIKA

ZEMES ROBEŽU PLĀNS

Zemes vienības kadastra apzīmējums: 46500010355

Adrese: Ozolu iela 5, Bēne, Bēnes pag., Dobeles nov.

Plāns izgatavots, pamatojoties uz Auces novada domes 2012. gada 27. jūnija lēmumu Nr.188 - protokols Nr.6, 10.§ "Par Auces novada pašvaldībai piekrītošā zemes gabala sadalīšanu Bēnes pagastā"

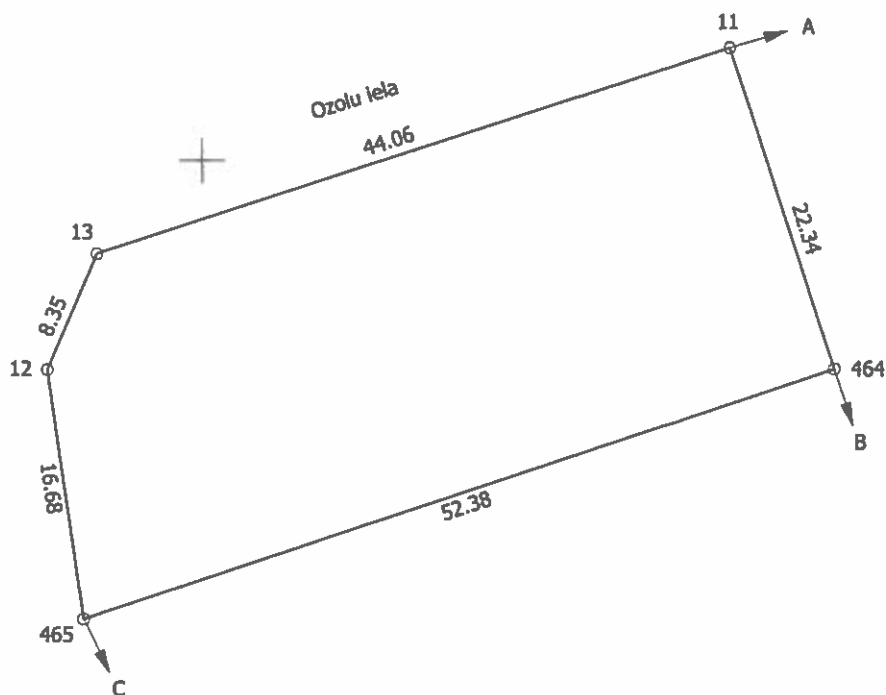
Robežas noteiktas 19.08.2022.

Plāna mērogs 1: 500

Zemes vienības platība 0.1122 ha

ZEMES VIENĪBA UZMĒRĪTA
LKS-92 TM
Mēroga koeficients: 0.9996404

ZEMES VIENĪBAS
IZVIETOJUMA SHĒMA



X=260550
Y=442600

Robežojošo zemes vienību saraksts:
no A līdz B z.v.kad.apz. : 46500050131 - Smilšu iela 9
no B līdz C z.v.kad.apz. : 46500050136 - Ozolu iela 1
no C līdz A z.v.kad.apz. : 46500010336

Zemes vienības platība 0.1122 ha

Zemes robežu plāns	46500010355	Plāna mērogs 1: 500	2 lapa no 2
Mēmiēks Indulis Zariņš sertifikāta Nr. CB0043	Plāns izgatavots atbilstoši Ministru kabineta 2011. gada 27. decembra noteikumiem Nr.1019 "Zemes kadastrālās uzmērīšanas noteikumi"		