

LATVIJAS REPUBLIKA

ZEMES ROBEŽU PLĀNS

Zemes vienības kadastra apzīmējums: 46050363618

Adrese: Ernesta Dinsberga iela 6A, Auce, Dobeles nov.

Plāns izgatavots, pamatojoties uz Auces novada domes 2009. gada 16. decembra lēmumu - sēdes protokols Nr.10, 2.§ "Par zemes piederību un piekritību Auces novada pašvaldībai" un mērnika Induja Zariņa (sert. Nr. CB - 0043, derīgs no 18.10.2019. līdz 11.04.2026.) 2021.gada 11. augusta atzinumu par robežu neatbilstību.

Robežas noteiktas 11.08.2021.

Plāna mērogs 1: 500

Zemes vienības platība 0.0795 ha

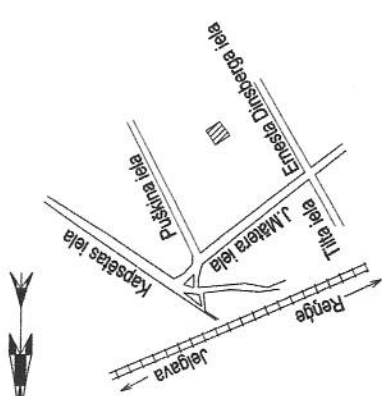
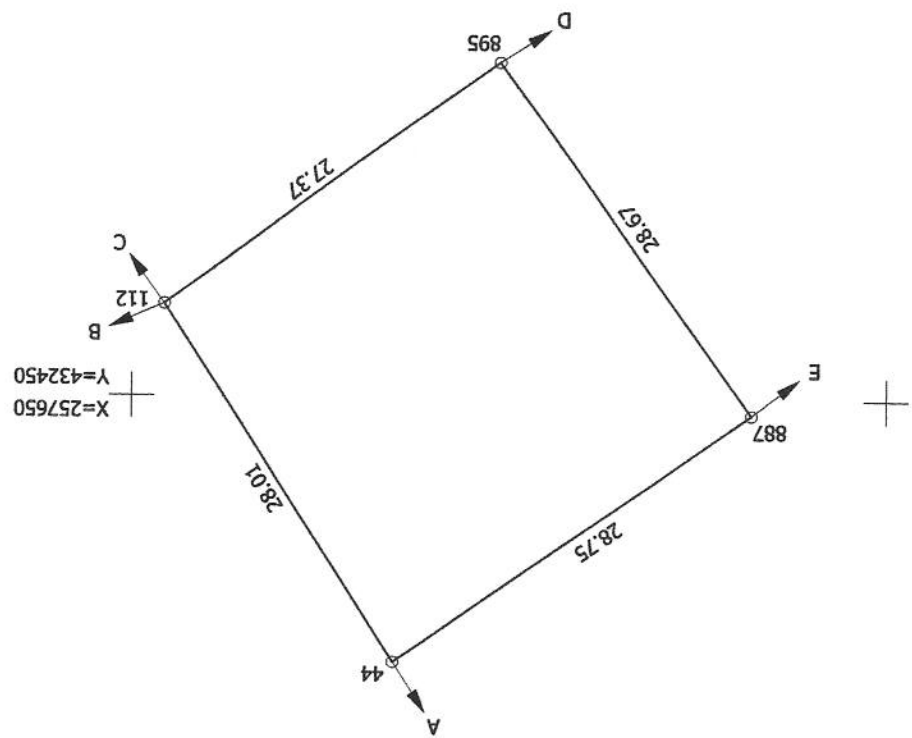
Zemes robežu plāns
Mērieks Indulis Zariņš
sertifikāta Nr. CB0043

Plāns izgatavots atbilstoši Ministru kabineta 2011. gada 27. decembra noteikumiem Nr.1019 "Zemes kadastrālās uzmērīšanas noteikumi"

46050363618 Plāna mērogs 1: 500 2 lapa no 2

Zemes vienības platība 0,0795 ha

Robežojamo zemes vienību saraksts:
no A līdz B z.v.kad.apz.: 46050363607 - Puškina iela 7A
no B līdz C z.v.kad.apz.: 46050360001
no C līdz D z.v.kad.apz.: 46050360002
no D līdz E z.v.kad.apz.: 46050363617 - Ernesta Dinsberga iela 6
no E līdz A z.v.kad.apz.: 46050363620 - Ernesta Dinsberga iela 4A



ZĒMES VIENĪBAS
IZVIETOJUMA SHĒMA

ZĒMES VIENĪBA UZMĒRĪTA
LKS-92 TM
Mēroga koeficients: 0,9996560

LATVIJAS REPUBLIKA

SITUĀCIJAS PLĀNS

Zemes vienības kadastra apzīmējums: 46050363618

Adrese: Ernesta Dinsberga iela 6A, Auce, Dobeles nov.

Plānā attēlota informācija atbilstoši situācijai apvidū 11.08.2021.

Plāna mērogs 1: 500

Zemes vienības platība 0.0795 ha

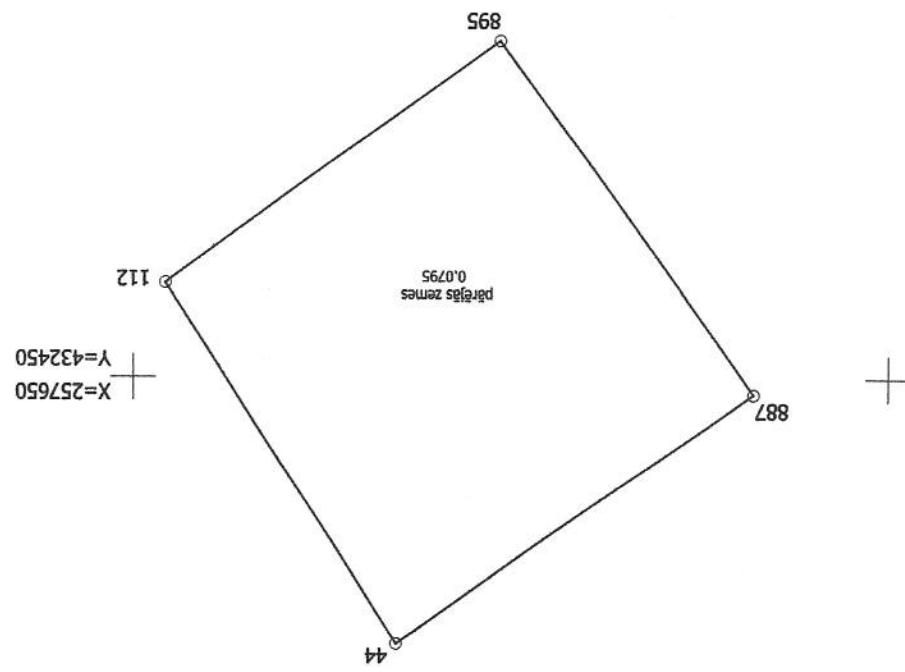
Situācijas plāns

46050363618

Plāna mērogs 1: 500

2 lapa no 2

Zemes vienības platība 0.0795 ha



ZEMES LIETOŠANAS VEIDU EKSPLIKĀCIJA	
0.0795	Zemes vienības platība ha
-	Lauksaimniecībā izmant. zeme
-	Arauzeme
-	Augļu dārzī
-	Plavas
-	Garības
-	Meži
-	Krūmāji
-	Purvi
-	Ūdens objektu zeme
-	Zem ūdeņiem
-	zemi zivju dīķiem
-	Zem ēkām un pagalmiem
-	Zem ceļiem
0.0795	Pārējās zemes

TAJĀ SKAITĀ

LATVIJAS REPUBLIKA

INFORMĀCIJA PAR APGRŪTINĀJUMIEM

Zemes vienības kadastra apzīmējums: 46050363618

Adrese: Ernesta Dinsberga iela 6A, Auce, Dobeles nov.

Zemes vienībā 16.03.2022. nav apgrūtinājumu.

Zemes vienības platība 0.0795 ha

