

# LATVIJAS REPUBLIKA

## ZEMES ROBEŽU PLĀNS

Zemes vienības kadastra apzīmējums: 46600050335

Plāns izgatavots, pamatojoties uz Dobeles rajona Dobeles pagasta padomes 2008. gada 24. septembra lēmumu Nr.10, 4.2. "Par lauku apvidus zemes piekrišību Dobeles pagasta pašvaldībai un lauku zemes nodošanu zemes reformas pabeigšanai", Dobeles novada pašvaldības būvvaldes 2013. gada 1. februāra lēmumu - sēdes protokols Nr.5, 4. "Par nosaukuma piešķiršanu" un Dobeles novada pašvaldības nekustamo īpašumu komisijas 2022. gada 29. novembra protokolu Nr.1.19/42, 8. "Par jaunu nekustamo īpašumu izveidošanu"

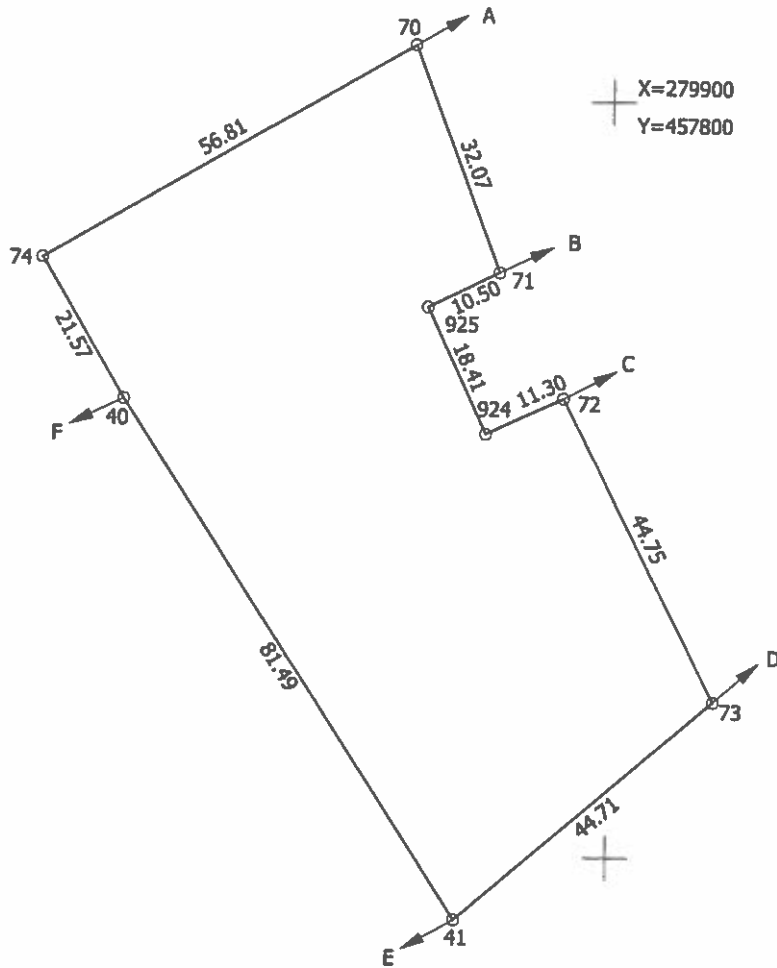
Robežas noteiktas 02.02.2023.

Plāna mērogs 1: 1000

Zemes vienības platība 0.4709 ha

ZEMES VIENĪBA UZMĒRĪTA  
LKS-92 TM  
Mēroga koeficients: 0.9996220

ZEMES VIENĪBAS  
IZVIETOJUMA SHĒMA



Robežojošo zemes vienību saraksts:

- no A līdz B z.v.kad.apz. : 46600050336
- no B līdz C z.v.kad.apz. : 46600050173 - "Lejasstrazdi 3"
- no C līdz D z.v.kad.apz. : 46600050336
- no D līdz E z.v.kad.apz. : 46600050329
- no E līdz F z.v.kad.apz. : 46600050328
- no F līdz A z.v.kad.apz. : 46600050343

Zemes vienības platība 0.4709 ha

Zemes robežu plāns

46600050335

Plāna mērogs 1: 1000

2 lapa no 2

Mērnies Indulis Zariņš  
sertifikāta Nr. CB0043

Plāns izgatavots atbilstoši Ministru kabineta 2011. gada 27. decembra noteikumiem  
Nr.1019 "Zemes kadastrālās uzmērīšanas noteikumi"

**LATVIJAS REPUBLIKA**

**SITUĀCIJAS PLĀNS**

**Zemes vienības kadastra apzīmējums: 46600050335**

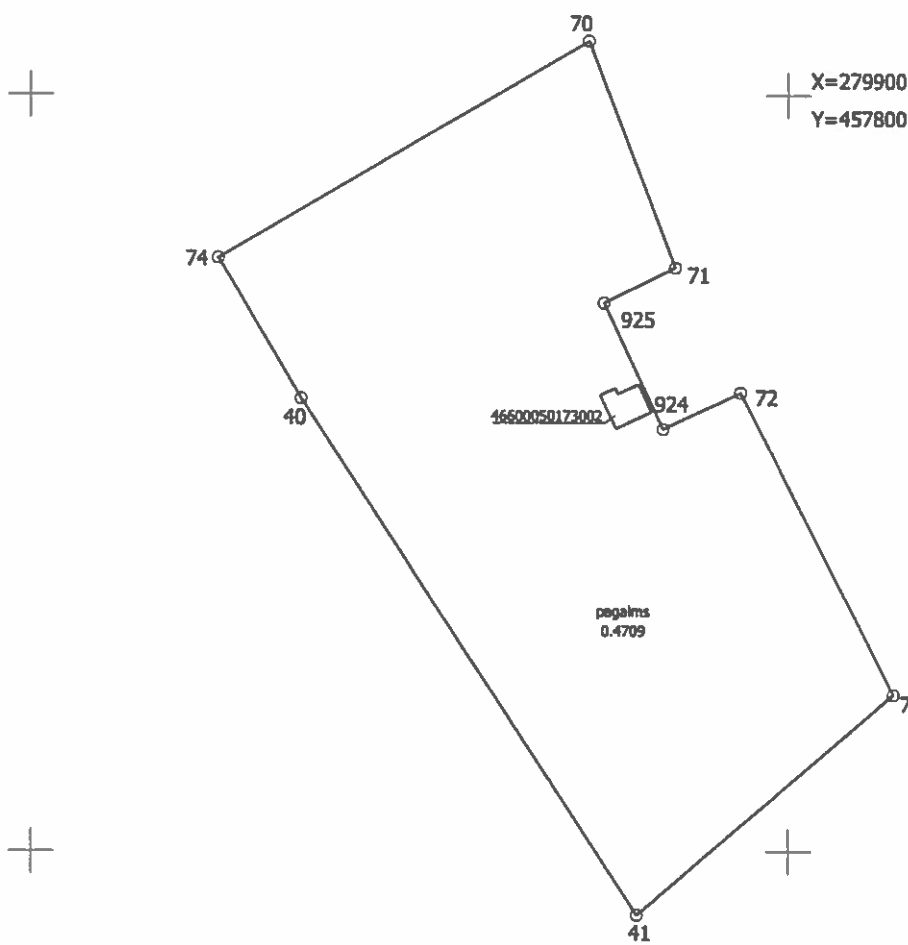
Plānā attēlota informācija atbilstoši situācijai apvidū 02.02.2023.

Plāna mērogs 1: 1000

Zemes vienības platība 0.4709 ha

ZEMES LIETOŠANAS VEIDU EKSPĻIKĀCIJA

Zemes vienības platība ha	ZEMES LIETOŠANAS VEIDU EKSPĻIKĀCIJA													
	Lauksaimniecībā izmant. zeme	TAJĀ SKAITĀ				Meži	Krūmāji	Purvi	Ūdens objektu zeme	t. sk.		Zem ēkām un pagelmiem	Zem ceļiem	Pārējās zemes
		Arauzeme	Augļu dārzl	Pļavas	Ganības					Zem ūdeņiem	zem zivju dīļiem			
0.4709	-	-	-	-	-	-	-	-	-	-	0.4709	-	-	



Situācijas plāns

46600050335

Plāna mērogs 1: 1000

2 lapa no 2

Mēmiņeks Indulis Zariņš  
sertifikāta Nr. CB0043

Plāns izgatavots atbilstoši Ministru kabineta 2011. gada 27. decembra noteikumiem Nr.1019 "Zemes kadastrālās uzmērīšanas noteikumi"

# LATVIJAS REPUBLIKA

## APGRŪTINĀJUMU PLĀNS

Zemes vienības kadastra apzīmējums: 46600050335

Apgrūtinājumu saraksts:

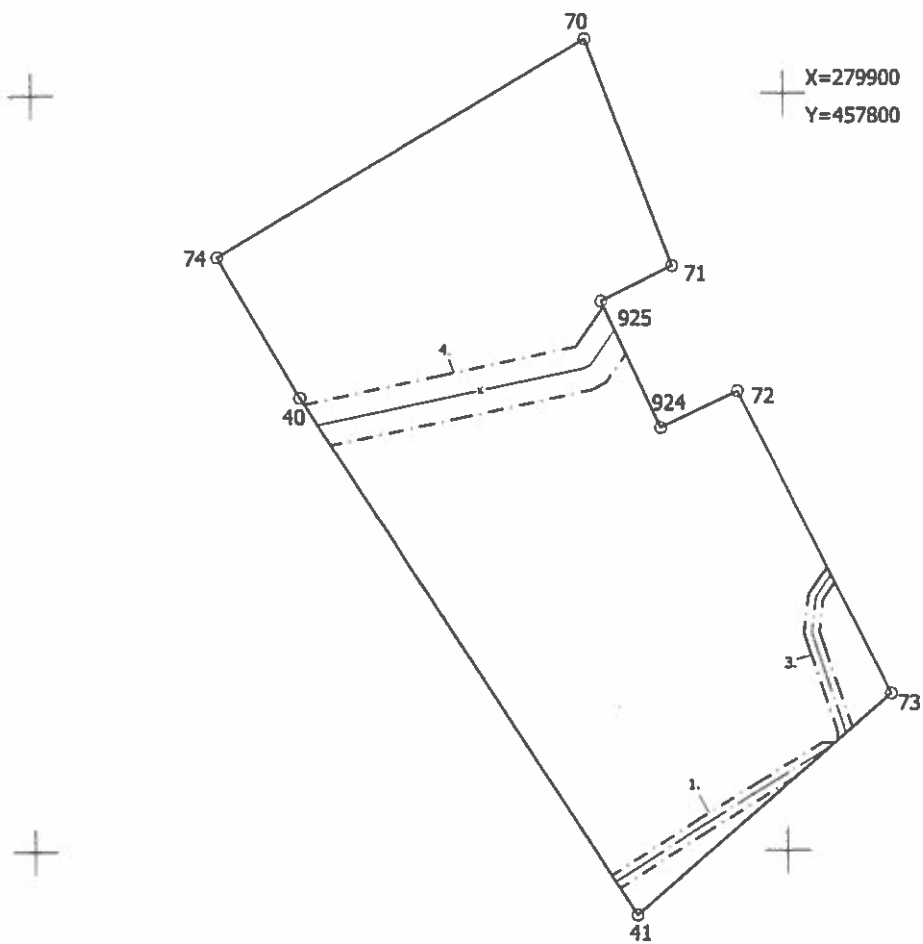
1.	7312050201 - ekspluatācijas aizsargjoslas teritorija gar elektrisko tīklu kabeļu līniju - 0.0064 ha
2.	7312050201 - ekspluatācijas aizsargjoslas teritorija gar elektrisko tīklu kabeļu līniju - 0.0063 ha
3.	7312050201 - ekspluatācijas aizsargjoslas teritorija gar elektrisko tīklu kabeļu līniju - 0.0045 ha
4.	7312010300 - ekspluatācijas aizsargjoslas teritorija gar paštesces kanalizācijas vadu - 0.0257 ha
5.	7312010101 - ekspluatācijas aizsargjoslas teritorija ap ūdensvadu, kas atrodas līdz 2 metru dziļumam - 0.0051 ha

Plānā attēlota informācija par apgrūtinājumiem 14.02.2023.

Plāna mērogs 1: 1000

Zemes vienības platība 0.4709 ha





Apgrūtinājumu plāns

46600050335

Plāna mērogs 1: 1000

2 lapa no 3

Mērnies Indulis Zariņš  
sertifikāta Nr. CB0043

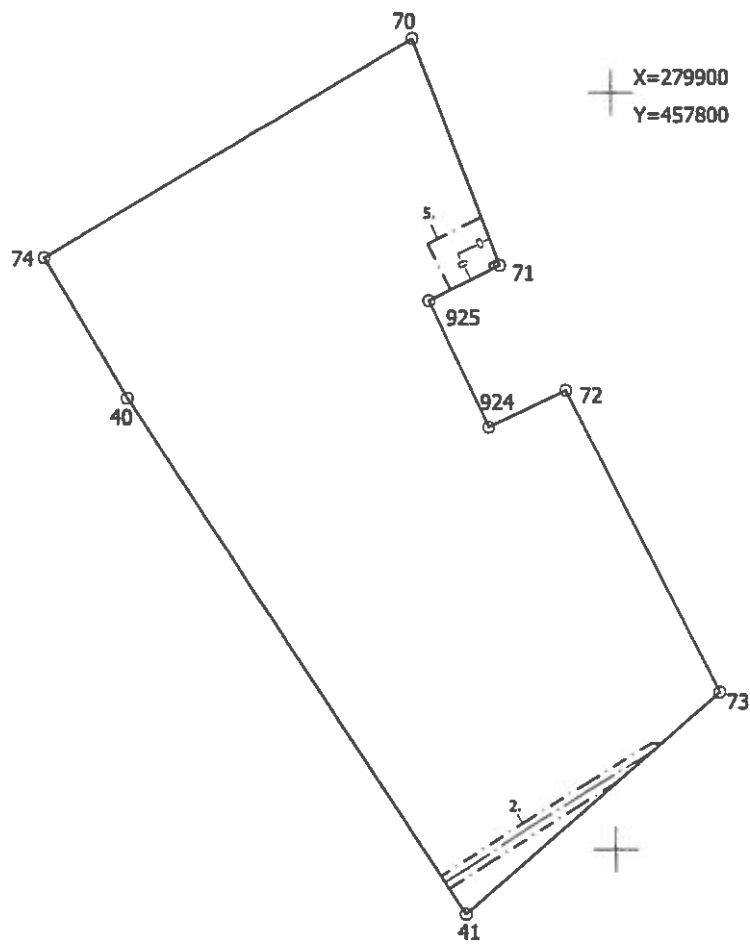
Plāns izgatavots atbilstoši Ministru kabineta 2011. gada 27. decembra noteikumiem  
Nr.1019 "Zemes kadastrālās uzmērīšanas noteikumi"







X=279900  
Y=457800



Apgrūtinājumu plāns

46600050335

Plāna mērogs 1: 1000

3 lapa no 3

Mēmiēks Indulis Zariņš  
sertifikāta Nr. CB0043

Plāns izgatavots atbilstoši Ministru kabineta 2011. gada 27. decembra noteikumiem  
Nr.1019 "Zemes kadastrālās uzmērīšanas noteikumi"

