

LATVIJAS REPUBLIKA

ZEMES ROBEŽU PLĀNS

Zemes vienības kadastra apzīmējums: 4660 006 0009

Plāns izgatavots pamatojoties uz Dobeles pagasta padomes 2008.gada 24.septembra sēdes protokolu Nr.10 "Par lauku apvidus zemes piekrišību Dobeles pagasta pašvaldībai un lauku apvidus zemes nodošanu zemes reformas pabeigšanai".

Robežas noteiktas 2023.gada 16.janvārī

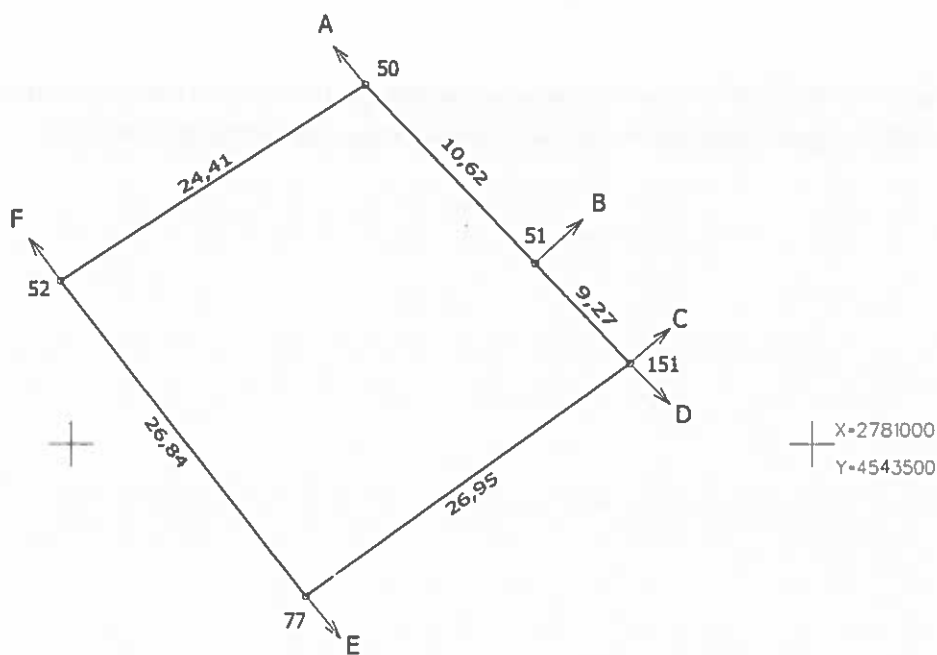
Plāna mērogs 1: 500.

Zemes vienības platība 0.0672 ha

ZEMES VIENĪBA UZMĒRĪTA

LKS92 TM
Mēroga koeficients 0.999626

Zemes vienības izvietošanas shēma



Robežojošo zemes vienību saraksts

- No A līdz B z.v. kad. apz. 4660 006 0006,
- No B līdz C z.v. kad. apz. 4660 006 0005 - "Galenieki 5",
- No C līdz D z.v. kad. apz. 4660 006 0004 - "Galenieki 4",
- No D līdz E z.v. kad. apz. 4660 006 0010 - "Galenieki 10",
- No E līdz F z.v. kad. apz. 4660 006 0230,
- No F līdz A z.v. kad. apz. 4660 006 0008.

Zemes vienības platība 0.0672 ha

Zemes robežu plāns

4660 006 0009

Plāna mērogs 1: 500

2.lapa no 2

Mērnieks Igors Lepets
sertifikāta Nr.CB0031

Plāns sagatavots atbilstoši Ministru kabineta 2011.gada 27.decembra
noteikumiem Nr.1019 "Zemes kadastrālās uzmērīšanas noteikumi".