

# LATVIJAS REPUBLIKA

## ZEMES ROBEŽU, SITUĀCIJAS UN APGRŪTINĀJUMU PLĀNS

Zemes vienības kadastra apzīmējums: 4656 005 0087

Robežas noteiktas atbilstoši Tērvetes novada domes 2005.gada 20.decembra lēmumam Nr.11 - protokols Nr.19.p.15.

Zemes robežas, apvidus situācija un apgrūtinājumi noteikti 2007.gada 21.martā.

Plāna mērogs 1: 2000

Zemes vienības platība: 1.24 ha

Zemes vienība ir kamerāli pārzīmēta



SIA "Latvijasmernieks.lv" Zemgales biroja vadītājs

Maksims Pahtusovs

25.06.2018.

Ierosinātājs ir informēts par kadastrālās uzmērīšanas laikā veiktajām darbībām, to rezultātiem.

Tērvetes novada domes  
pilnv. pers.  
Andra Šafare

25.06.2018.

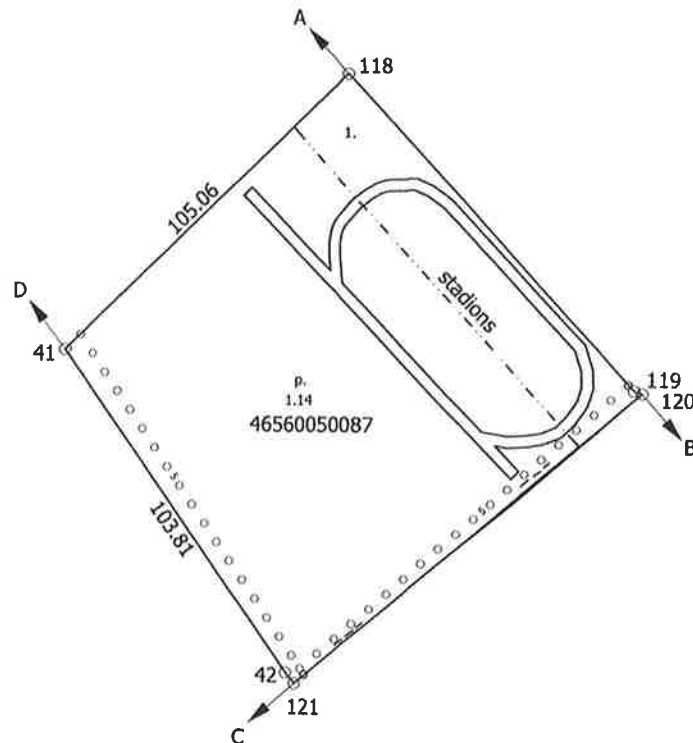
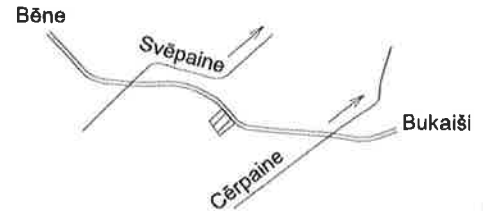
ZEMES LIETOŠANAS VEIDU EKSPLIKĀCIJA

Zemes vienības platība ha	Lauksaimniecība izmantojamā zeme	tajā skaitā				Meži	Krūmāji	Purvi	Ūdens objektu zeme	tajā skaitā		Zeme zem ēkām un pagalmiem	Zeme zem ceļiem	Pārējās zemes
		Ararazeme	Augļu dārzi	Plāvas	Ganības					zem ūdeņiem	zem zivju dīķiem			
1.24	-	-	-	-	-	-	-	-	-	-	1.14	-	0.10	

ZEMES VIENĪBAS IZVIETOJUMA SHĒMA



ZEMES VIENĪBA UZMĒRĪTA  
LKS-92 TM  
Mēroga koeficients: 0.999630



Nekustamā īpašuma objekta aprūtinājumi:  
1. 02030303 - aizsargjoslas teritorija gar valsts 2. šķiras un pašvaldību autoceļiem - 0.23 ha.

**ROBEŽOJOŠĀS ZEMES**

no A līdz B: Valsts autoceļš V 1106.  
no B līdz C: Bukaišu pagasta pašvaldība.  
no C līdz D: zemes īpašums "Kāvužas".  
no D līdz A: Bukaišu pagasta pašvaldība.

Plāna mērogs 1: 2000

Mērnieks Maksims Pahtusovs (sert.Nr.AB00000092, derīgs no 22.03.2012. līdz 21.03.2022.) apliecina, ka plāns izgatavots atbilstoši Ministru kabineta 2011.gada 27.decembra noteikumiem Nr.1019 "Zemes kadastrālās uzmērīšanas noteikumi"

Maksims Pahtusovs

25.06.2018.