

LATVIJAS REPUBLIKA

ZEMES ROBEŽU PLĀNS

Zemes vienības kadastra apzīmējums: 4646 001 0214

adrese: "Rūtas iela 4B", Gardene, Auru pag., Dobeles nov.

Plāns izgatavots pamatojoties uz Auru pagasta padomes 2009.gada 23.apriļa lēmumu - protokols Nr.5.p.9 "Par lauku apvidus zemes plekriību Auru pagasta pašvaldībai" un Dobeles novada pašvaldības nekustamo īpašumu komisijas sēdes 2022.gada 3.februāra lēmumu - protokols Nr.1.19/5 "Par nekustamā īpašuma "Saulītki" Auru pag. Dobeles nov. sadalīšanu un jauna nekustamā īpašuma izveidošanu".

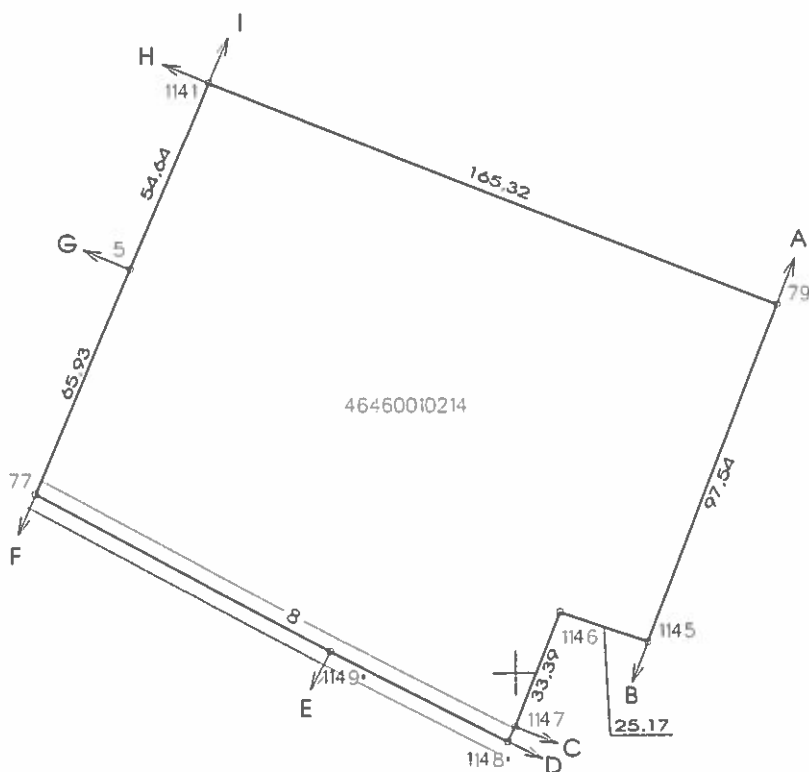
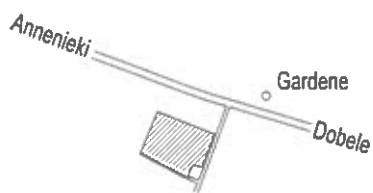
Robežas noteiktas 2022.gada 3.jūnijā

Plāna mērogs 1: 2000.

Zemes vienības platība 2.0780 ha

ZEMES VIENĪBA UZMĒRĪTA
LKS92 TM
Mēroga koeficients 0.999628

Zemes vienības izvietojuma shēma



Robežojošo zemes vienību saraksts

- No A līdz B z.v. kad. apz. 4646 001 0113,
- No B līdz C z.v. kad. apz. 4646 001 0151 - "Rūtas iela 4"
- No C līdz D z.v. kad. apz. 4646 001 0113,
- No D līdz E z.v. kad. apz. 4646 001 0200 - "Rūtas iela 6",
- No E līdz F z.v. kad. apz. 4646 001 0089 - "Astras",
- No F līdz G z.v. kad. apz. 4646 001 0059 - "Jaunkļavas",
- No G līdz H z.v. kad. apz. 4646 001 0064 - "Kalna iela 3"
- No H līdz I z.v. kad. apz. 4646 001 0062 - "Kalna iela 1",
- No I līdz A z.v. kad. apz. 4646 001 0213 - "Rūtas iela 4A".

Zemes vienības platība 2.0780 ha

Zemes robežu plāns

4646 001 0214

Plāna mērogs 1:2000

2.lapa no 2

Mērnieks Igors Lepets
sertifikāta Nr.CB0031

Plāns sagatavots atbilstoši Ministru kabineta 2011.gada 27.decembra
noteikumiem Nr.1019 "Zemes kadastrālās uzmērīšanas noteikumi".