

# LATVIJAS REPUBLIKA

## APGRŪTINĀJUMU PLĀNS

Zemes vienības kadastra apzīmējums: 46460010214

Adrese: Rūtas iela 4B, Gardene, Auru pag., Dobeles nov.

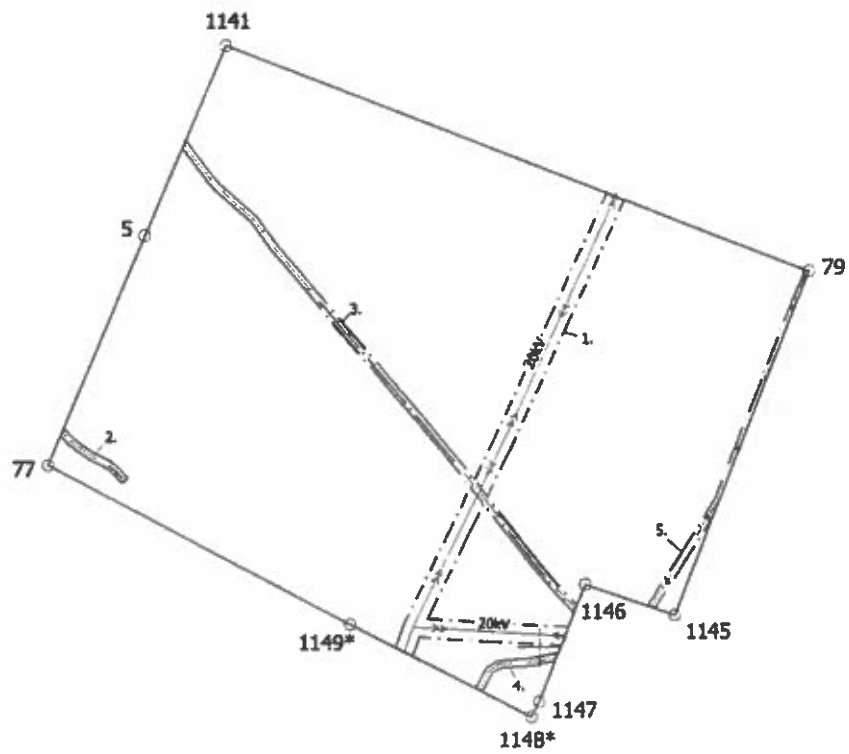
Apgrūtinājumu saraksts:

1.	7312050601 - ekspluatācijas aizsargjoslas teritorija gar elektrisko tīklu gaisvadu līniju pilsētās un ciemos ar nominālo spriegumu līdz 20 kV - 0.0853 ha
2.	7312050201 - ekspluatācijas aizsargjoslas teritorija gar elektrisko tīklu kabeļu līniju - 0.0043 ha
3.	7312050201 - ekspluatācijas aizsargjoslas teritorija gar elektrisko tīklu kabeļu līniju - 0.0322 ha
4.	7312050201 - ekspluatācijas aizsargjoslas teritorija gar elektrisko tīklu kabeļu līniju - 0.0049 ha
5.	7312040100 - ekspluatācijas aizsargjoslas teritorija gar pazemes elektronisko sakaru tīklu līniju un kabeļu kanalizāciju - 0.0140 ha

Plānā attēlota informācija par apgrūtinājumiem 02.03.2023.

Plāna mērogs 1: 2000

Zemes vienības platība 2.0780 ha



X=278400  
Y=451600

Apgrūtinājumu plāns

46460010214

Plāna mērogs 1: 2000

2 lapa no 2

Mērnieks Indulis Zariņš  
sertifikāta Nr. CB0043

Plāns izgatavots atbilstoši Ministru kabineta 2011. gada 27. decembra noteikumiem  
Nr.1019 "Zemes kadastrālās uzmērīšanas noteikumi"