

LATVIJAS REPUBLIKA

ZEMES ROBEŽU PLĀNS

Zemes vienības kadastra apzīmējums:4660 006 0237

adrese: "Galenieki 136",Dobeles pag.,Dobeles nov.

Plāns izgatavots pamatojoties uz Dobeles pagasta padomes 2008.gada 24.septembra sēdes protokolu Nr.10 "Par lauku apvidus zemes plekriību Dobeles pagasta pašvaldībai un lauku apvidus zemes nodošanu zemes reformas pabeigšanai",Dobeles novada domes 2012.gada 31.maija lēmumu Nr.116/5 "Par zemes plekriību Dobeles novada pašvaldībai" un Dobeles novada pašvaldības nekustamo īpašumu komisijas 2022.gada30.septembra sēdes protokolu Nr.1.19/36 "Par Dobeles novada pašvaldības valdījumā esošo nekustamo īpašumu "Galenieki 136" un "Galenieki 118" Dobeles pagastā,Dobeles novadā apvienošanu".

Robežas noteiktas 2023.gada 16.janvārī

Plāna mērogs 1: 500.

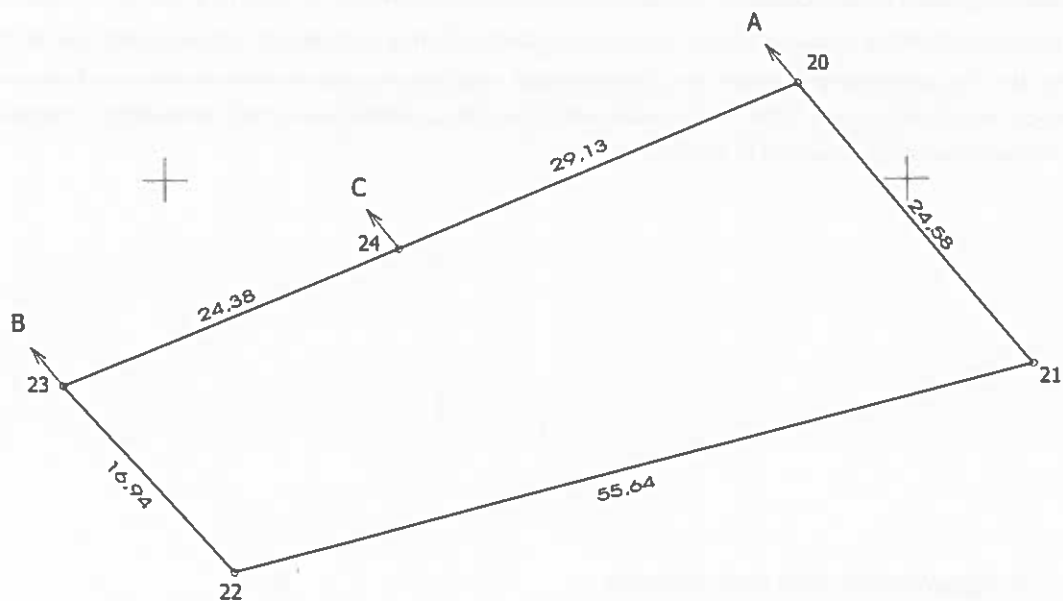
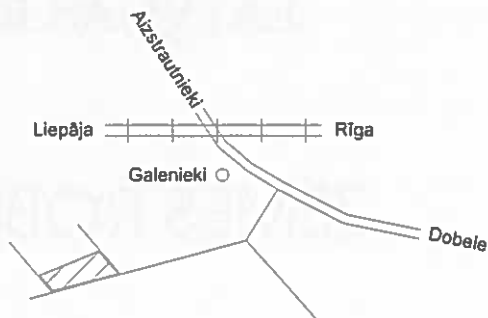
Zemes vienības platība 0.1042 ha

ZEMES VIENĪBA UZMĒRĪTA

LKS92 TM

Mēroga koeficients 0.999626

Zemes vienības izvietojuma shēma



X-2780500
Y-4541000

Robežojošo zemes vienību saraksts

- No A līdz B z.v. kad. apz. 4660 006 0230,
- No B līdz C z.v. kad. apz. 4660 006 0137 - "Galenieki 137",
- No C līdz A z.v. kad. apz. 4660 006 0119 - "Galenieki 119".

Zemes vienības platība 0.1042 ha

Zemes robežu plāns	4660 006 0237	Plāna mērogs 1: 500	2.lapa no 2
Mērnieks Igors Lepets sertifikāta Nr.CB0031	Plāns sagatavots atbilstoši Ministru kabineta 2011.gada 27.decembra noteikumiem Nr.1019 "Zemes kadastrālās uzmērīšanas noteikumi".		