

LATVIJAS REPUBLIKA

ZEMES ROBEŽU PLĀNS

Zemes vienības kadastra apzīmējums: 46940050253

Plāns izgatavots pamatojoties uz Auces novada domes 2012. gada 22. februāra lēmumu Nr.42, sēdes protokols Nr.2, 11. paragrāfs "Par nekustamo īpašumu datu aktuālizāciju Nekustamā īpašuma valsts kadastra sistēmā"

Robežas uzmērītas 27.05.2014.
Plāna mērogs 1:2000
Zemes vienības platība 3.02 ha



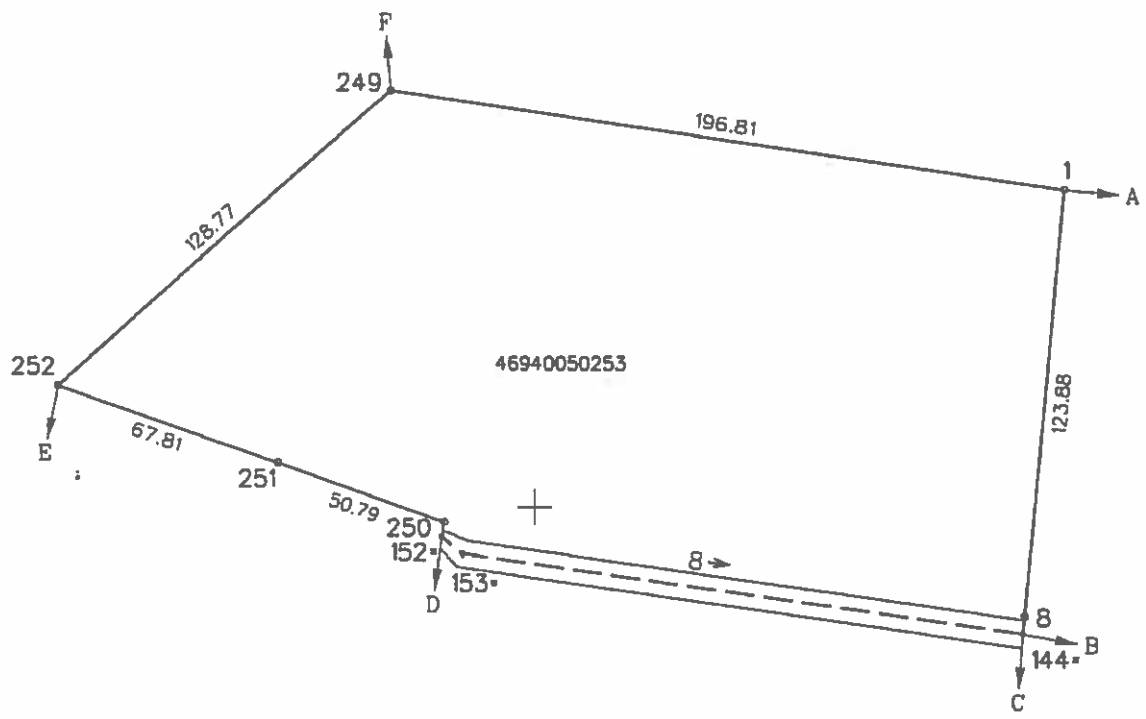
SIA "Rūķis AG" valdes priekšsēdētājs		Andris Gorškovs	25.06.2014.
Ierāsinātājs ir informēts par Zemes kadastrālās uzmērīšanas laikā veiktajām darbībām, to rezultātiem.		Auces novada pašvaldības pārstāvis Gints Memmēns	25.06.2014.

ZEMES VIENĪBA UZMĒRĪTA
 LKS-92 TM
 Mēroga koeficients: 0.9996567

ZEMES VIENĪBAS
 IZVIETOJUMA SHĒMA



+ X=254600
 Y=432000



Robežojošo zemes vienību saraksts:

- no A līdz B: 46940050252
- no B līdz C: 46940050286
- no C līdz D: 46940050211
- no D līdz E: 46940050367
- no E līdz F: 46940050086
- no F līdz A: 46940050075

Plāna mērogs 1:2000
 Zemes vienības platība 3.02 ha

Mērniece Baiba Egīte (seri. sērija BB Nr.107, derīgs no 09.12.2010. līdz 08.12.2015.)
 apliecinā, ka plāns izgatavots atbilstoši Ministru kabineta 2011. gada 27. decembra
 noteikumiem Nr.1019 "Zemes kadastrālās uzmērīšanas noteikumi"

Baiba Egīte

20.06.2014.